



PERSPECTIVES ET CONCLUSION



SC TRACE



Bruno PREPIN
Agro EDI Europe

POURQUOI AGRO EDI EUROPE ?



L' ACTEUR DES ÉCHANGES NUMÉRIQUES AGRICOLES

AGRO

Pour l'amont de l'ensemble des filières du secteur agricole, agroalimentaire et de l'agrofourriture

EDI

Harmonisation des échanges de données informatisés pour le monde agricole

EUROPE

Création et déploiement des standards internationaux pour le monde agricole



SC TRACE

AGRO EDI EUROPE ?

- **Association à but non lucratif**

- Financée par les cotisations annuelles de ses membres
- Conseil d'administration élu par les membres



- **Crée en 1992 par les membres fondateurs:**

- Coop de France (syndicat professionnel des coopératives agricoles)
- l'ANR (Association nationale de Révision)
- In Vivo (Union de coopératives)

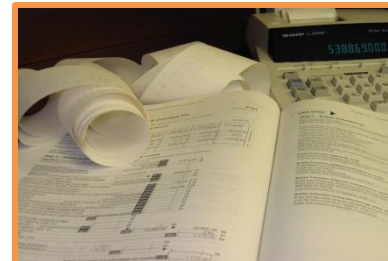


- **Promotion des échanges électroniques professionnels (EEP) et de l'EDI (échange de données informatisé) dans le monde agricole**



LES ADHÉRENTS

- **Distributeurs et collecteurs : coopératives agricoles, négoce agricoles**
- **Fournisseurs (produits phytosanitaires, semences et engrais)**
- **Plateformes logistiques**
- **Instituts techniques : ACTA, INRA, Arvalis, Cemagref, etc.**
- **Centres de gestion comptable**
- **Editeurs de logiciels**
- **Opérateurs de télédétection**
- **Ministère de l'agriculture, ministère de la pêche**
- **Chambres d'agriculture**



RÔLE D'AGRO EDI EUROPE

- Association technique de concertation ouverte à tous les acteurs du monde agricole
- Une vocation de promotion et de normalisation des Echanges Numériques agricoles
- Organisation et animation d'une dizaine de groupes de travail sectoriels pour répondre aux besoins des adhérents de l'association (Aspects techniques; Supply chain; Référentiels de données techniques...)
- Gestion de projets filières (SC TRACE, BD Avicole, EPIPHYT...)



DOMAINES D'ACTION

- **Traçabilité** : produits, parcelle, animaux, produits phytosanitaires, semences, etc.
- **Commerce** : information produits, catalogue, commande, réponse à la commande,
- **Financier** : facturation, dématérialisation fiscale de la facture, avis de paiement
- **Logistique** : avis de livraison, accusé réception livraison, ordre de transport, statut de transport, etc.
- **Epidémiosurveillance** : végétale et animale
- **Résultats d'analyse** : sol, résidus, végétaux, lait, eau, etc.
- **Documents** : relation coopérative-agriculteurs, centre de gestion-coopératives/agriculteurs
- **Objets connectés**: télédétection, machinisme...
- **Gestion des référentiels de données** (Types de cultures, nuisibles, types de sol etc...)



LA SUPPLY CHAIN AGRICOLE

Produits et agrofournitures

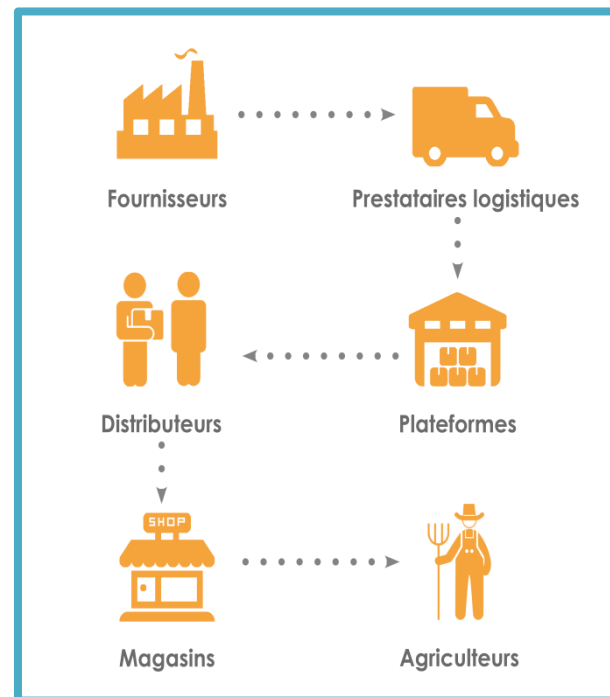
Semences
Produits phytosanitaires
Fertilisants
Alimentation animale

Echanges de données

Logistiques
Commerciales
Financières
Traçabilité



Principaux échanges	Messages EDI normalisé
Commande	ORDERS
Réponse à la commande	ORDERS RESPONSE
Avis d'expédition	DESADV
Ordre de transport	IFCSUM
Statut de transport	IFSTA
Accusé réception de livraison	RECADV
facture	INVOIC



SC TRACE

Organisation :

Le comité de pilotage composé des membres historiques du projet qui en assure la gouvernance

Le comité de suivi

La commission technique

Outils SC TRACE à la disposition des adhérents :

GUIDES DE MISE EN ŒUVRE :

Partie 1 : Identification et marquage

Partie 2 : Guide utilisateur message EDIFACT DESADV Logistique

Partie 3 : Bonnes pratiques de mise en œuvre

Outil d'auto évaluation en ligne : www.traphyto.fr

Application smartphone SC TRACE

Permet d'accéder aux données de traçabilité d'un produit – SC TRACE



Les questions fréquentes – FAQ à télécharger sur www.agroedieurope.fr

Formation SC TRACE la traçabilité de A à Z – plus de 100 personnes formées depuis janvier 2016.

Prochaine date : janvier 2017



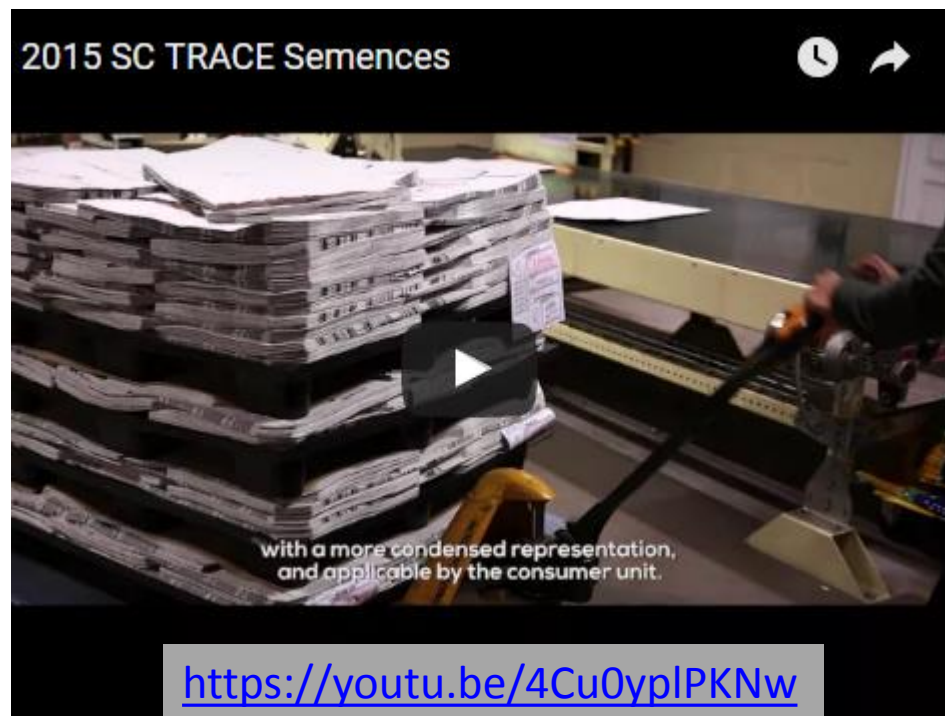
SC TRACE



- Vidéo Phytosanitaires



- Vidéo Semences





SC TRACE

CONCLUSION

CONCLUSION

- Rappel date de la loi : 1^{er} janvier 2016
- Outils mis à disposition par Agro EDI pour réussir votre projet
- Accompagnement avec Traphyto et les formations
- Lien avec le ministère de l'agriculture pour les questions techniques et les évolutions
- Gestion des évolutions et maintenance de la base de connaissances
- Adhésion à l'association pour bénéficier de tous ces travaux



À PARTIR DE 8H : ACCUEIL ET SIGNATURE DES REGISTRES

8h30 - 9h00 : Assemblée Générale d'Agro EDI Europe (réservée aux adhérents)

9h15 - 9h35 : Introduction Générale

Rémi HAQUIN - AGRO EDI EUROPE

Présentation des travaux d'Agro EDI Europe 2016-2017

Bruno PRÉPIN - AGRO EDI EUROPE

Présentation des thématiques de la journée

9h35 - 9h55 : Le Big Data c'est quoi ?

Jérôme DANTAN - École d'ingénieurs UniLaSalle

Définition du Big Data pour le secteur agricole

9h55 - 10h25 : Le Big Data vu par les agriculteurs

Intervenants agriculteurs FNSEA

Besoins des agriculteurs vis à vis du Big Data agricole : quelles données ? quels usages ? quelle gouvernance ?

10h25 - 10h45 : État des lieux des besoins en Big Data agricole

Marie-Cécile DAMAVE - SAF AGR'IDÉES

Présentation des besoins collectés au sein du think thank SAF Agr'idées

10h45 - 12h30 : Le Big Data vu par les partenaires économiques de l'agriculteur

Table ronde animée par Agro EDI Europe

Olivier DESCROIZETTE - SMAG

Anaël BIBARD - FARMLEAP

Sébastien LAFAGE - ISAGRI

Marc HOPPENOT - WIUZ

12H30 : COCKTAIL DÉJEUNATOIRE

14h00 - 15h15 : Applications Big Data : agriculture et autres secteurs d'activités

Thanh-Long HUYNH - QUANT-CUBE

Illustration par 3 exemples de projets Big Data :

- Croissance économique internationale : les besoins en matières premières
- Anticipation des tendances de consommation
- Prévisions des phénomènes météorologiques et climatiques extrêmes

Mark VAN DEN AKKER - SUPERGRAPH et Vincent DOUMEIZEL - LLOYDS REGISTER

Analyse prédictive et Big Data pour renforcer la sécurité de la chaîne alimentaire

15h15h00 - 15h45 : Formations aux métiers Big Data et agriculture

Salima TAÏBI - Ecole d'ingénieurs UniLaSalle

Formation des acteurs : présentation du Master « Agricultural Data Management & Decision Models »

15h45 - 16h15 : Nouvelles technologies et perspectives

Antoine YERETZIAN - BLOCKCHAIN FRANCE

Introduction à la Blockchain et son potentiel

16h15 - 16h45 : Synthèse, conclusion et perspectives

Gaëlle CHERUY-POTTIAU - AGRO EDI EUROPE

Bruno PRÉPIN - AGRO EDI EUROPE





SC TRACE

QUESTIONS/ RÉPONSES