



L' ACTEUR DES ÉCHANGES NUMÉRIQUES AGRICOLES

GUIDE UTILISATEUR

MESSAGE : INFENT

« Informations de gestion »

VERSION : v0.4

NORME : EDIFACT

REPERTOIRE : D00B

Dernière mise à jour : 5 octobre 2017



SOMMAIRE

SOMMAIRE	1
1 GESTION DES MISES A JOUR	2
2 REFERENCES	2
3 FONCTION DU MESSAGE	2
4 LA NORME EDIFACT	3
5 PRINCIPE D’UTILISATION	3
5.1 FORMAT DES DONNEES :.....	3
5.2 CARACTERES SEPARATEURS	4
6 REGLE DE GESTION :CRITERES TECHNICO ECONOMIQUES	5
7 LE MESSAGE INFENT GESTION	6
7.1 DIAGRAMME EDIFACT	6
7.2 DETAIL DU MESSAGE INFENT	8
7.3 C819	15
7.4 STRUCTURE DU CODE DES DONNEES : FFFFFFFFFMMIIIIDDDCCSSS	18
7.4.1 FFFFFFFF : <i>Nom du formulaire</i>	18
7.4.2 <i>Critères technico économiques</i>	19



1 GESTION DES MISES A JOUR

Version	Observations	Date de mise à jour
0.1	Version initiale	Mars 2005
0.2	Mise à jour annexe formulaire	Avril 2009
0.3	Mise en page du document Guide Utilisateur Mise à jour de l'annexe : INFENTV0.3_Formulaire.xls	17/06/2010
0.4	Suite à la phase de tests Mise en page du document Guide Utilisateur : Gpr 7 CCI CAV Mise à jour de l'annexe : AEE_GU_INFENT Gestion_2017_v0.4_Formulaires.xls : Formulaires mis à jour : G-IDENTIF et G-ASSOC : mis en cohérence des codes sur 3 an G-EXPLOIT : ajout des lignes Code nature de production et code nature du produit CNCER	Octobre 2017

2 REFERENCES

Type de message : EDIFACT INFENT

Répertoire de référence : EDIFACT D 00 B

Satut validé

3 FONCTION DU MESSAGE

INFENT Gestion est un message utilisé pour la transmission des informations comptables, économiques et techniques , acceptées par les émetteurs (Centres de gestion) et les destinataires (les Banques), suivant des listes établies d'un commun accord.



4 LA NORME EDIFACT

Le jeu de caractères utilisé pour produire les interchanges et le jeu de niveau C (ISO 8859-1, alphabet latin n°1) : les valeurs UNOC et 3 (version 3 de la norme ISO 9735) sont respectivement mentionnées dans les données 0001 et 0002 du segment UNB.

Dans le jeu de caractères de niveau C, tous les caractères de l'alphabet (majuscules et minuscules accentuées sont autorisés.

5 PRINCIPE D'UTILISATION

Seuls les segments et données décrites dans ce guide sont pris en compte.

Les segments sont présents dans la séquence selon laquelle ils apparaissent dans le message.

L'étiquette de segment ou de groupe de segments est suivie d'un M pour Obligatoire, d'un C pour Conditionnel ou R pour Requis (Conditionnel à l'origine mais rendu Obligatoire par le groupe de travail AGRO EDI EUROPE), du nombre maximum d'occurrences et de la description du segment.

Dans la description du contenu d'un segment, les données non utilisées sont suivies du statut **N** et apparaissent en italique

5.1 Format des données :

a : alphabétique

n : numérique

an : alphanumérique

an..3 : donnée alphanumérique sur 3 caractères au plus

an3 : donnée alphanumérique sur 3 caractères exactement

n..3 : donnée numérique sur 3 caractères au plus

n3 : donnée numérique sur 3 caractères exactement

Le nombre de décimales (si nécessaire) est indiqué dans la zone contenu/commentaires.



5.2 Caractères séparateurs

5 caractères ont une signification particulière dans le langage EDIFACT : ils remplissent la fonction de séparateur.

Caractère	Représentation	Utilisation
Apostrophe	'	Terminer le segment
Signe plus	+	Séparer l'étiquette du segment des données. Séparer les données simples et/ou composites
Deux points	:	Séparer les données constitutives à l'intérieur d'une donnée composite
Point d'interrogation	?	Caractère suspensif : Restaure la signification normale des caractères de service ci-dessus. Il précède immédiatement le segment de service.
Virgule	,	Représenter la marque décimale.

La chaîne de caractères de services UNA sera obligatoirement transmise en en-tête des interchanges avec les valeurs suivantes :

UNA :+, ?Δ' avec « Δ » = blanc



6 REGLE DE GESTION

6.1 Structure du code des données : FFFFFFFFMMIIIIIDDCCSSS

6.1.1 FFFFFFFF : NOM DU FORMULAIRE

Dans l'INFENT Gestion les formulaires utilisés sont :

- G-IDENTIF : Identification
- G-EXPLOIT : Données « Exploitation »
- G-ACTIF : ACTIF BILAN
- G-PASSIF : PASSIF BILAN
- G-RESULT : Résultats
- G-FINANC : Tableau de financement
- G-ASSOC : Associés
- G-CREDITB : Crédit-Bail Prêt

Les formulaires et les tables de codes qui y sont associées sont disponibles en annexe (INFENTV0.3_formulaire.xls)

- MM** : Millésime
- IIII** : n° de séquence
- DDD** : Indice de répétition dans le formulaire
- CCC** : Code Donnée
- SSS** : type de Segment attendu dans l'INFENT Gestion :

Référence :	RFF
Montant :	MOA
Date :	DTM
Quantité :	QTY
Pourcentage :	PCD
Nom et adresse	NAD
Donnée type « Réponse codée » : CCI (pour CCI/CAV)	

6.1.2 CRITERES TECHNICO ECONOMIQUES

Pour chaque production envoyée, les 4 critères technico économique obligatoires sont :

Chiffre d'Affaires



Marge Brute globale

Produit total de l'activité y compris primes*

Charges Opérationnelles

Les autres critères technico économiques par production doivent être envoyés si disponibles. Le choix des critères technico-économiques autres que les 4 obligatoires doivent être définis dans le cadre de l'accord d'interchange entre 2 partenaires.

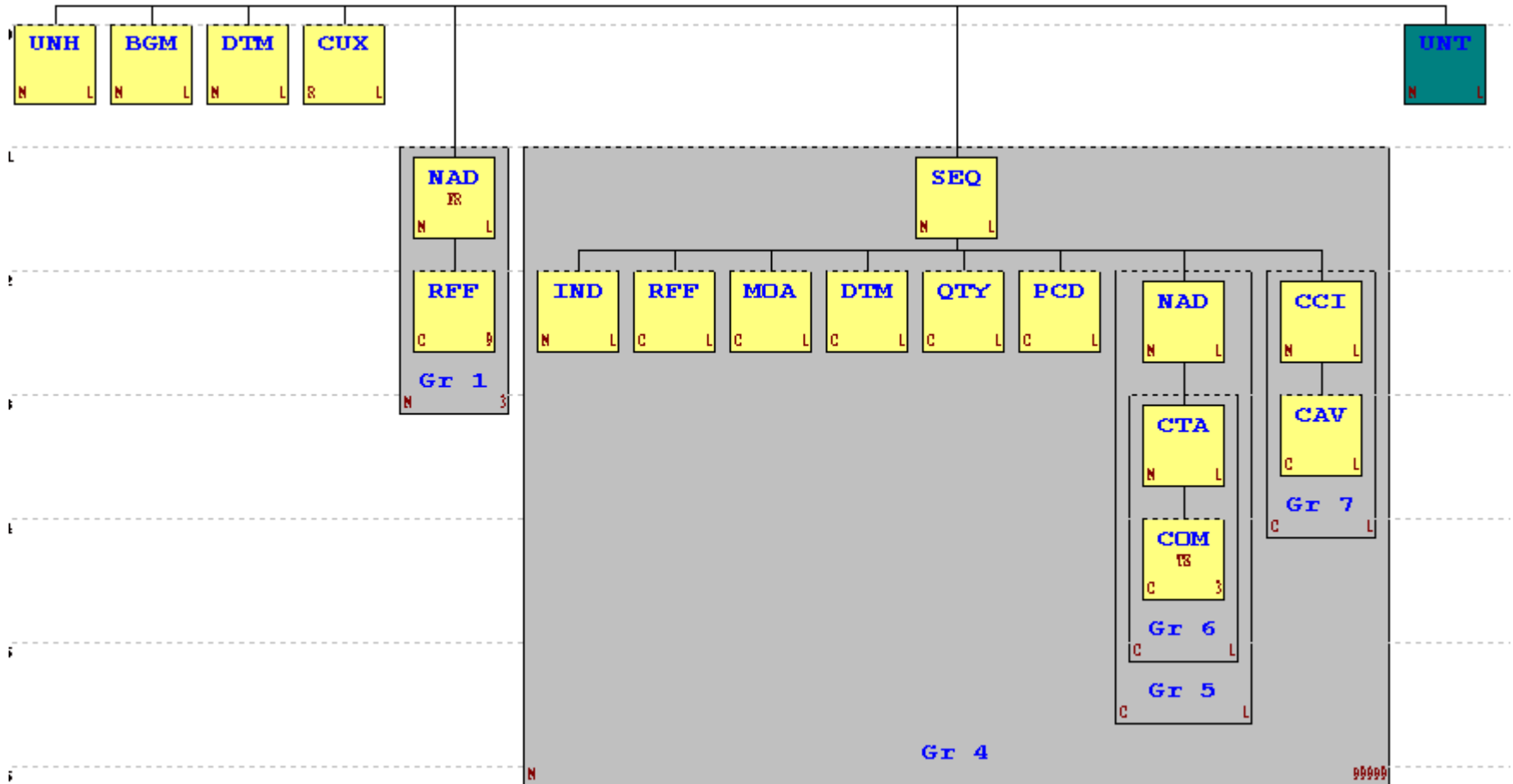
Le centre de gestion envoie seulement les critères dont il dispose et s'il ne peut pas envoyer un critère, il ne l'envoie pas en valeur nulle.

Les critères technico-économiques demandés sont répartis par production dans le tableau annexe :

INFENTv0.4_Formulaire.xls dans l'onglet : répartition des critères.

7 LE MESSAGE INFENT GESTION

7.1 Diagramme EDIFACT





7.2 Détail du message INFENT

UNA

UNA	C	1		
-----	---	---	--	--

Donnée	Statut	Format	Libellé	Contenu/Commentaires
UNAD	M	an6		::+,?'

UNB

UNB	M	1	En-tête d'interchange	
Fonction : Commencer, identifier et préciser un interchange				

Donnée	Statut	Format	Libellé	Contenu/Commentaires
S001	M		IDENTIFIANT DE SYNTAXE	
0001	M	a4	Identifiant de syntaxe.	UNOC
0002	M	n1	Numéro de version de syntaxe	3
S002	M		EMETTEUR D'INTERCHANGE	
0004	M	an..14	Identification de l'émetteur	Code SIRET de l'émetteur (Centre de gestion)
0007	C	an..4	Qualifiant du code d'identification du partenaire	5 : SIRET/INSEE
0008	N	an..14	Adresse d'acheminement en retour	
S003	M		RÉCEPTEUR DE L'INTERCHANGE	
0010	M	an..14	Identification du destinataire	Code SIRET du destinataire (banque)
0007	C	an..4	Qualifiant du code d'identification du partenaire	5 : SIRET/INSEE
0014	N	an..14	Adresse de routage	
S004	M		DATE / HEURE DE PRÉPARATION	
0017	M	n6	Date	
0019	M	n4	Heure	
0020	M	an..14	Référence de contrôle de l'interchange	
S005	N		REFÉRENCE DESTINATAIRE / MOT DE PASSE	
0022	N	an..14	Référence destinataire/mot de passe	
0025	N	an2	Qualifiant du mot de passe/référence du récepteur.	
0026	N	an..14	Référence application	
0029	N	a1	Code de priorité pour le traitement	
0031	N	n1	Demande d'accusé réception	
0032	R	an..12	Identifiant de l'accord d'échange	CDG-BQE-0401



0035	C	n1	Indicateur de test	
------	---	----	--------------------	--



UNH

UNH	M	1	En-tête de message	
Fonction : Débute, identifie et spécifie un message				

Donnée	Statut	Format	Libellé	Contenu/Commentaires
0062	M	an..14	Numéro de référence du message	
S009	M		IDENTIFIANT DU MESSAGE	
0065	M	an..6	Identifiant du type de message	INFENT
0052	M	an..3	Numéro de la version du type de message.	D
0054	M	an..3	Numéro de la révision du message	00B
0051	M	an..2	Agence de contrôle	UN
0057	C	an..6	Code attribué par l'association	DG0401
0068	N	an..35	Référence commune d'accès	
S010	N		STATUT DE TRANSFERT	
0070	N	n..2	Séquence des transferts	
0073	N	a1	Premier et dernier transferts	



BGM

BGM	M	1	Début du message	
Fonction : Indiquer le type et la fonction d'un message et en transmettre le numéro d'identification.				

Donnée	Statut	Format	Libellé	Contenu/Commentaires
C002	R		NOM DU DOCUMENT OU MESSAGE	
1001	R	an..3	Nom du document ou message (en code)	IGA : Informations de gestion agricoles
1131	N	an..17	<i>Qualifiant de la liste des codes.</i>	
3055	R	an..3	Organisme responsable de la liste de codes (en code)	AEE
1000	N	an..35	<i>Nom du document ou message</i>	
C106	C		IDENTIFICATION DU DOCUMENT OU DU MESSAGE	
1004	C	an..35	Numéro du document ou message	
1056	N	an..9	<i>Version</i>	
1060	N	an..6	<i>Numéro de révision</i>	
1225	N	an..3	<i>Fonction du message (en code)</i>	
4343	N	an..3	<i>Type de réponse</i>	

DTM

DTM	M	1	Date ou heure ou période	
Fonction : Indiquer une date et/ou une heure ou une période.				

Donnée	Statut	Format	Libellé	Contenu/Commentaires
C507	M		DATE OU HEURE OU PÉRIODE	
2005	M	an..3	Qualifiant de la date ou heure ou période	242 : Date de préparation d'un document
2380	R	an..8	Date ou heure ou période	
2379	R	an..3	Qualifiant du format de la date ou heure ou période	102 : SSAAMMJJ



CUX

CUX	R	1	Monnaies	
Fonction : Indiquer les monnaies utilisées dans la transaction et les informations détaillées applicables au taux de change.				

Donnée	Statut	Format	Libellé	Contenu/Commentaires
C504	R		INFORMATIONS DÉTAILLÉES SUR LA MONNAIE	
6347	M	an..3	Qualifiant de l'utilisation de la monnaie	2 : Monnaie de référence
6345	R	an..3	Monnaie (en code)	EUR : Euro
6343	N	an..3	Qualifiant de la monnaie	
6348	N	n..4	Taux de change de base de la monnaie	
C504	N		INFORMATIONS DÉTAILLÉES SUR LA MONNAIE	
6347	N	an..3	Qualifiant de l'utilisation de la monnaie	
6345	N	an..3	Monnaie (en code)	
6343	N	an..3	Qualifiant de la monnaie	
6348	N	n..4	Taux de change de base de la monnaie	
5402	N	n..12	Taux de change	
6341	N	an..3	Marché des changes (en code)	



GRUPE 1 [NAD] EMETTEUR

GRUPE 1	M	1	[NAD]
----------------	----------	----------	--------------

NAD	M	1	Nom et adresse	[Groupe 1]
Fonction : Indiquer le nom et/ou l'adresse et la fonction leur correspondant structurée				

Donnée	Statut	Format	Libellé	Contenu/Commentaires
3035	M	an..3	Qualifiant de l'intervenant	FR : Emetteur
C082	R		INFORMATIONS DÉTAILLÉES SUR L'IDENTIFICATION DE L'INTERVENANT	
3039	M	an..14	Identification de l'intervenant	Code SIREN/SIRET du Centre de gestion
1131	R	an..17	Qualifiant de la liste des codes.	100 : Identification détaillée d'un intervenant
3055	R	an..3	Organisme responsable de la liste de codes (en code)	107 : FR, INSEE
C058	N		NOM ET ADRESSE	
3124	N	an..35	Ligne du nom et de l'adresse	
3124	N	an..35	Ligne du nom et de l'adresse	
3124	N	an..35	Ligne du nom et de l'adresse	
3124	N	an..35	Ligne du nom et de l'adresse	
3124	N	an..35	Ligne du nom et de l'adresse	
C080	N		NOM DE L'INTERVENANT	
3036	N	an..35	Nom de l'intervenant	
3036	N	an..35	Nom de l'intervenant	
3036	N	an..35	Nom de l'intervenant	
3036	N	an..35	Nom de l'intervenant	
3036	N	an..35	Nom de l'intervenant	
3045	N	an..3	Format du nom de l'intervenant (en code)	
C059	N		RUE	
3042	N	an..35	Rue et numéro ou boîte postale	
3042	N	an..35	Rue et numéro ou boîte postale	
3042	N	an..35	Rue et numéro ou boîte postale	
3042	N	an..35	Rue et numéro ou boîte postale	
3164	N	an..35	Nom de la ville	
C819	N		INFORMATIONS DÉTAILLÉES SUR UNE DIVISION TERRITORIALE D'UN PAYS	
3229	N	an..9	Identification de la division territoriale	
1131	N	an..17	Qualifiant de la liste des codes.	
3055	N	an..3	Organisme responsable de la liste de codes (en code)	
3228	N	an..35	Division territoriale du pays	
3251	N	an..17	Code postal	
3207	N	an..3	Pays (en code)	



GRUPE 1 [NAD] RECEPTEUR

GRUPE 1	R	1	[NAD]
----------------	----------	----------	--------------

NAD	M	1	Nom et adresse	[Groupe 1]
Fonction : Indiquer le nom et/ou l'adresse				

Donnée	Statut	Format	Libellé	Contenu/Commentaires
3035	M	an..3	Qualifiant de l'intervenant	MR : Récepteur d'un message
C082	R		INFORMATIONS DÉTAILLÉES SUR L'IDENTIFICATION DE L'INTERVENANT	
3039	M	an..14	Identification de l'intervenant	Code SIRET de la Banque
1131	R	an..17	Qualifiant de la liste des codes.	100 : Identification détaillée d'un intervenant
3055	R	an..3	Organisme responsable de la liste de codes (en code)	107 : FR, INSEE Institut National de la Statistique et des Etudes
C058	N		<i>NOM ET ADRESSE</i>	
3124	N	an..35	<i>Ligne du nom et de l'adresse</i>	
3124	N	an..35	<i>Ligne du nom et de l'adresse</i>	
3124	N	an..35	<i>Ligne du nom et de l'adresse</i>	
3124	N	an..35	<i>Ligne du nom et de l'adresse</i>	
3124	N	an..35	<i>Ligne du nom et de l'adresse</i>	
C080	N		<i>NOM DE L'INTERVENANT</i>	
3036	N	an..35	<i>Nom de l'intervenant</i>	
3036	N	an..35	<i>Nom de l'intervenant</i>	
3036	N	an..35	<i>Nom de l'intervenant</i>	
3036	N	an..35	<i>Nom de l'intervenant</i>	
3036	N	an..35	<i>Nom de l'intervenant</i>	
3045	N	an..3	<i>Format du nom de l'intervenant (en code)</i>	
C059	N		<i>RUE</i>	
3042	N	an..35	<i>Rue et numéro ou boîte postale</i>	
3042	N	an..35	<i>Rue et numéro ou boîte postale</i>	
3042	N	an..35	<i>Rue et numéro ou boîte postale</i>	
3042	N	an..35	<i>Rue et numéro ou boîte postale</i>	
3164	N	an..35	<i>Nom de la ville</i>	
C819	N		<i>INFORMATIONS DÉTAILLÉES SUR UNE DIVISION TERRITORIALE D'UN PAYS</i>	
3229	N	an..9	<i>Identification de la division territoriale</i>	
1131	N	an..17	<i>Qualifiant de la liste des codes.</i>	
3055	N	an..3	<i>Organisme responsable de la liste de codes (en code)</i>	
3228	N	an..35	<i>Division territoriale du pays</i>	
3251	N	an..17	<i>Code postal</i>	
3207	N	an..3	<i>Pays (en code)</i>	



GRUPE 1 [NAD-RFF] POUR LE COMPTE DE

GRUPE 1	R	1	[NAD - RFF]
----------------	----------	----------	--------------------

NAD	M	1	Nom et adresse	[Groupe 1]
Fonction : Indiquer un index.				

Donnée	Statut	Format	Libellé	Contenu/Commentaires
3035	M	an..3	Qualifiant de l'intervenant	OF : Pour le compte de (client/adhérent)
C082	R		INFORMATIONS DÉTAILLÉES SUR L'IDENTIFICATION DE L'INTERVENANT	
3039	M	an..14	Identification de l'intervenant	Code SIRET de l'exploitation
1131	R	an..17	Qualifiant de la liste des codes.	100 : Identification détaillée d'un intervenant
3055	R	an..3	Organisme responsable de la liste de codes (en code)	107 : FR, INSEE Institut National de la Statistique et des Etudes
<i>C058</i>	<i>N</i>		<i>NOM ET ADRESSE</i>	
<i>3124</i>	<i>N</i>	<i>an..35</i>	<i>Ligne du nom et de l'adresse</i>	
<i>3124</i>	<i>N</i>	<i>an..35</i>	<i>Ligne du nom et de l'adresse</i>	
<i>3124</i>	<i>N</i>	<i>an..35</i>	<i>Ligne du nom et de l'adresse</i>	
<i>3124</i>	<i>N</i>	<i>an..35</i>	<i>Ligne du nom et de l'adresse</i>	
<i>3124</i>	<i>N</i>	<i>an..35</i>	<i>Ligne du nom et de l'adresse</i>	
C080	R		NOM DE L'INTERVENANT	
3036	M	an..35	Nom de l'intervenant	
3036	C	an..35	Nom de l'intervenant	
<i>3036</i>	<i>N</i>	<i>an..35</i>	<i>Nom de l'intervenant</i>	
<i>3036</i>	<i>N</i>	<i>an..35</i>	<i>Nom de l'intervenant</i>	
<i>3036</i>	<i>N</i>	<i>an..35</i>	<i>Nom de l'intervenant</i>	
<i>3045</i>	<i>N</i>	<i>an..3</i>	<i>Format du nom de l'intervenant (en code)</i>	
C059	R		RUE	
3042	M	an..35	Rue et numéro ou boîte postale	
3042	C	an..35	Rue et numéro ou boîte postale	
<i>3042</i>	<i>C</i>	<i>an..35</i>	<i>Rue et numéro ou boîte postale</i>	
<i>3042</i>	<i>N</i>	<i>an..35</i>	<i>Rue et numéro ou boîte postale</i>	
3164	R	an..35	Nom de la ville	
<i>C819</i>	<i>N</i>		<i>INFORMATIONS DÉTAILLÉES SUR UNE DIVISION TERRITORIALE D'UN PAYS</i>	
<i>3229</i>	<i>N</i>	<i>an..9</i>	<i>Identification de la division territoriale</i>	
<i>1131</i>	<i>N</i>	<i>an..17</i>	<i>Qualifiant de la liste des codes.</i>	
<i>3055</i>	<i>N</i>	<i>an..3</i>	<i>Organisme responsable de la liste de codes (en code)</i>	
<i>3228</i>	<i>N</i>	<i>an..35</i>	<i>Division territoriale du pays</i>	
3251	R	an..17	Code postal	
3207	C	an..3	Pays (en code)	



RFF	C	1	Référence	[Groupe 1]
Fonction : Indiquer une référence.				

Donnée	Statut	Format	Libellé	Contenu/Commentaires
C506	M		RÉFÉRENCE	
1153	M	an..3	Qualifiant de la référence	PAC : N° Pacage
1154	R	an..70	Numéro de la référence	
1156	N	an..6	Numéro de la ligne	
4000	N	an..35	Numéro de version de la référence	
1060	N	an..6	Numéro de révision	



GROUPE 4 [SEQ - IND - RFF - MOA - FTX - DTM - QTY - PCD - GR5 - GR7]

GROUPE 4	M	99999	[SEQ - IND - RFF - MOA - FTX - DTM - QTY - PCD - Gr5 - Gr7]
-----------------	----------	--------------	--

Notes explicatives :

Fonction du Groupe 4 : Groupe de segments obligatoire détaillant les informations à transmettre au destinataire. Chaque occurrence du groupe 4 contient le code de la donnée et la valeur de la donnée.

Chaque donnée est décrite avec :

- -un numéro d'incrément dans le segment SEQ
- -son code (identifiant de l'information) dans le segment IND,
- sa valeur dans un des segments (RFF, MOA, FTX, DTM, QTY, PCD) ou groupes de segments (groupe 5, groupe 7) imbriqués dans le groupe 4
-

SEQ

SEQ	M	1	Informations détaillées sur l'échelonnement	[Groupe 4]
Fonction : Donner les informations détaillées concernant l'échelonnement d'une livraison.				

Donnée	Statut	Format	Libellé	Contenu/Commentaires
1229	N	an..3	Demande d'action ou de notification (en code)	
C286	R		INFORMATIONS SUR LA SÉQUENCE	
1050	M	an..10	Numéro séquentiel	Numéro incrément donnée
1159	N	an..3	Origine du numéro séquentiel (en code)	
1131	N	an..17	Qualifiant de la liste des codes.	
3055	N	an..3	Organisme responsable de la liste de codes (en code)	

Donnée 1050 : l'incrément s'effectue par pas de 1



IND

IND	M	1	Informations détaillées sur l'index	[Groupe 4]
Fonction : Indiquer un index.				

Segment obligatoire contenant l'identifiant de la donnée

Donnée	Statut	Format	Libellé	Contenu/Commentaires
<i>C545</i>	<i>N</i>		<i>IDENTIFICATION DE L'INDEX</i>	
<i>5013</i>	<i>N</i>	<i>an..3</i>	<i>Qualifiant de l'index</i>	
<i>5027</i>	<i>N</i>	<i>an..17</i>	<i>Type de l'index (en code)</i>	
<i>1131</i>	<i>N</i>	<i>an..17</i>	<i>Qualifiant de la liste des codes.</i>	
<i>3055</i>	<i>N</i>	<i>an..3</i>	<i>Organisme responsable de la liste de codes (en code)</i>	
C546	R		VALEUR DE L'INDEX	
5030	M	an.. 25	Valeur de l'index	Code de la donnée
<i>5039</i>	<i>N</i>	<i>an..3</i>	<i>Représentation de la valeur de l'index (en code)</i>	

Code de la donnée (Donnée 5030) limité à 25an (cohérence avec la liasse fiscale EDI TDFC)

Structure du code des données : FFFFFFFFFMMIIIDDDCCSSS :

FFFFFFFFF : Nom du formulaire sur 1..10 an

Dans l'INFENT Gestion les formulaires utilisés sont :

- G-IDENTIF : Identification
- G-EXPLOIT : Données « Exploitation »
- G-ACTIF : ACTIF BILAN
- G-PASSIF : PASSIF BILAN
- G-RESULT : Résultats
- G-FINANC : Tableau de financement
- G-ASSOC : Associés
- G-CREDITB : Crédit Bail Prêt

Les formulaires et les tables de codes qui y sont associées sont disponibles en annexe (INFENTV0.4_formulaire.xls) :

- MM** : Millésime
- III** : n° de séquence
- DDD** : Indice de répétition dans le formulaire
- CCC** : Code Donnée
- SSS** : Type de Segment attendu dans l'INFENT Gestion :

Référence :

RFF



Montant :	MOA
Date :	DTM
Quantité :	QTY
Pourcentage :	PCD
Nom et adresse	NAD
Donnée type « Réponse codée » : CCI (pour CCI/CAV)	

Critères technico économiques

Pour chaque production envoyée, les 4 critères technico économique obligatoires sont :

- **Chiffre d'Affaires**
- **Marge Brute globale**
- **Produit total de l'activité y compris primes***
- **Charges Opérationnelles**

Les autres critères technico économiques par production doivent être envoyés si disponibles. Le choix des critères technico-économiques autres que les 4 obligatoires doivent être définis dans le cadre de l'accord d'interchange entre 2 partenaires.



RFF

RFF	C	1	Référence	[Groupe 4]
Fonction : Indiquer une référence.				

Donnée	Statut	Format	Libellé	Contenu/Commentaires
C506	M		RÉFÉRENCE	
1153	M	an..3	Qualifiant de la référence	ZZZ : défini mutuellement
1154	R	an..70	Numéro de la référence	
<i>1156</i>	<i>N</i>	<i>an..6</i>	<i>Numéro de la ligne</i>	
<i>4000</i>	<i>N</i>	<i>an..35</i>	<i>Numéro de version de la référence</i>	
<i>1060</i>	<i>N</i>	<i>an..6</i>	<i>Numéro de révision</i>	

Note : Le format propre à chaque donnée de type « référence » est mentionné dans le dictionnaire des données des formulaires

MOA

MOA	C	1	Montant monétaire	[Groupe 4]
Fonction : Indiquer un montant monétaire.				

Donnée	Statut	Format	Libellé	Contenu/Commentaires
C516	M		MONTANT MONÉTAIRE	
5025	M	an..3	Qualifiant du type de montant monétaire	ZZZ : Défini mutuellement
5004	R	n..18	Montant monétaire	
<i>6345</i>	<i>N</i>	<i>an..3</i>	<i>Monnaie (en code)</i>	
<i>6343</i>	<i>N</i>	<i>an..3</i>	<i>Qualifiant de la monnaie</i>	
4405	C	an..3	Statut (en code)	62 : Montant zéro significatif 65 : Montant négatif

Notes :

Le signe (+ ou -) n'est jamais transmis dans la zone 5004

Les montants négatifs ne sont pas autorisés

Donnée 4405 :

Le code 62 doit être utilisé pour exprimer un zéro significatif

La donnée 5004 doit alors contenir la valeur numérique « 0 »

Le code 65 doit être utilisé pour indiquer un montant négatif (signe – dans une zone de désignation positive ou « neutre » d'un imprimé). Le montant correspondant sera porté, sans mention de signe, dans la donnée 5004.



FTX

FTX	C	1	Texte en format libre	[Groupe 4]
Fonction : Donner des informations en clair ou en code.				

Donnée	Statut	Format	Libellé	Contenu/Commentaires
4451	M	an..3	Qualifiant de l'objet du texte	ZZZ : Défini mutuellement
4453	N	an..3	Fonction du texte (en code)	
C107	N		RÉFÉRENCE A UN TEXTE	
4441	N	an..17	Texte en format libre (en code)	
1131	N	an..17	Qualifiant de la liste des codes.	
3055	N	an..3	Organisme responsable de la liste de codes (en code)	
C108	R		TEXTE EN CLAIR	
4440	M	an..512	Texte en format libre	
4440	C	an..512	Texte en format libre	
4440	C	an..512	Texte en format libre	
4440	C	an..512	Texte en format libre	
4440	C	an..512	Texte en format libre	
3453	N	an..3	Langue (en code)	
4447	N	an..3		

Note : Le format propre à chaque donnée de type « texte » est mentionné dans le dictionnaire des données des formulaires



DTM

DTM	C	1	Date ou heure ou période	[Groupe 4]
Fonction : Indiquer une date et/ou une heure ou une période.				

Donnée	Statut	Format	Libellé	Contenu/Commentaires
C507	M		DATE OU HEURE OU PÉRIODE	
2005	M	an..3	Qualifiant de la date ou heure ou période	ZZZ : Mutuellement défini.
2380	R	an..8	Date ou heure ou période	Valeur de la période
2379	R	an..3	Qualifiant du format de la date ou heure ou période	102 : SSAAMMJJ 802 : Mois

QTY

QTY	C	1	Quantité	[Groupe 4]
Fonction : Indiquer une quantité.				

Donnée	Statut	Format	Libellé	Contenu/Commentaires
C186	M		INFORMATIONS DÉTAILLÉES SUR LA QUANTITÉ	
6063	M	an..3	Qualifiant de la quantité	ZZZ : défini mutuellement
6060	M	n..35	Quantité	Valeur quantité /donnée
6411	R	an..3	Qualifiant de l'unité de mesure	Unité de mesure / donnée

PCD

PCD	C	1	Informations détaillées sur le pourcentage	[Groupe 4]
Fonction : Donner les informations sur un pourcentage.				

Donnée	Statut	Format	Libellé	Contenu/Commentaires
C501	M		INFORMATIONS DÉTAILLÉES SUR LE POURCENTAGE	
5245	M	an..3	Qualifiant du pourcentage	ZZZ : défini mutuellement
5482	C	n..10	Pourcentage	
5249	N	an..3	Pourcentage de base (en code)	
1131	N	an..17	Qualifiant de la liste des codes.	
3055	N	an..3	Organisme responsable de la liste de codes (en code)	
4405	N	an..3	Statut (en code)	



GRUPE 5 [NAD - GR6]

GRUPE 5	C	1	[NAD - Gr6]
----------------	----------	----------	--------------------

Fonction : Groupe de segments conditionnel décrivant la personne morale ou physique correspondant à la donnée identifiée dans le segment IND

NAD	M	1	Nom et adresse	[Groupe 5]
------------	----------	----------	-----------------------	-------------------

Fonction : Indiquer le nom et/ou l'adresse et la fonction leur correspondant,

Donnée	Statut	Format	Libellé	Contenu/Commentaires
3035	M	an..3	Qualifiant de l'intervenant	ZZZ : Défini mutuellement
C082	R		INFORMATIONS DÉTAILLÉES SUR L'IDENTIFICATION DE L'INTERVENANT	
3039	M	an..14	Identification de l'intervenant	
1131	R	an..17	Qualifiant de la liste des codes.	100 : Identification détaillée d'un intervenant
3055	R	an..3	Organisme responsable de la liste de codes (en code)	107 : FR, INSEE Institut National de la Statistique et des Etudes
C058	N		NOM ET ADRESSE	
3124	N	an..35	Ligne du nom et de l'adresse	
3124	N	an..35	Ligne du nom et de l'adresse	
3124	N	an..35	Ligne du nom et de l'adresse	
3124	N	an..35	Ligne du nom et de l'adresse	
3124	N	an..35	Ligne du nom et de l'adresse	
C080	R		NOM DE L'INTERVENANT	
3036	M	an..35	Nom de l'intervenant	
3036	C	an..35	Nom de l'intervenant	
3036	N	an..35	Nom de l'intervenant	
3036	N	an..35	Nom de l'intervenant	
3036	N	an..35	Nom de l'intervenant	
3045	N	an..3	Format du nom de l'intervenant (en code)	
C059	R		RUE	
3042	M	an..35	Rue et numéro ou boîte postale	
3042	C	an..35	Rue et numéro ou boîte postale	
3042	C	an..35	Rue et numéro ou boîte postale	
3042	N	an..35	Rue et numéro ou boîte postale	
3164	R	an..35	Nom de la ville	
C819	N		INFORMATIONS DÉTAILLÉES SUR UNE DIVISION TERRITORIALE D'UN PAYS	
3229	N	an..9	Identification de la division territoriale	
1131	N	an..17	Qualifiant de la liste des codes.	
3055	N	an..3	Organisme responsable de la liste de codes (en	



3228	N	an..35	code) Division territoriale du pays	
3251	R	an..17	Code postal	
3207	C	an..3	Pays (en code)	

GRUPE 6 [CTA - COM]

GRUPE 6	C	1	[CTA - COM]
----------------	----------	----------	--------------------

Fonction : Groupe de segments conditionnel pour indiquer le numéro de téléphone et/ou l'adresse email de la personne identifiée dans le segment NAD du groupe 5

CTA	M	1	Informations sur le correspondant	[Groupe 6]
Fonction : Identifier une personne ou un service auxquels la communication doit être adressée.				

Donnée	Statut	Format	Libellé	Contenu/Commentaires
3139	R	an..3	Fonction du correspondant (en code)	ZZZ : Défini mutuellement
C056	N		INFORMATIONS DÉTAILLÉES SUR LE SERVICE OU L'EMPLOYÉ	
3413	N	an..17	Identification du service ou de l'employé	
3412	N	an..35	Service ou employé	

COM	C	1	Coordonnées de communication	[Groupe 6]
Fonction : Identifier le numéro d'appel d'un service ou d'une personne auxquels une communication doit être adressée.				

Donnée	Statut	Format	Libellé	Contenu/Commentaires
C076	M		COORDONNÉES DE COMMUNICATION	
3148	M	an..512	Numéro de communication	
3155	M	an..3	Qualifiant du canal de communication	TE : Téléphone EM : Courrier électronique



GRUPE 7 [CCI - CAV]

GRUPE 7	C	1	[CCI - CAV]
----------------	----------	----------	--------------------

Fonction : Groupe de segments conditionnel indiquant la réponse codée et le code de la table des valeurs associées pour la donnée identifiée dans le segment IND (cas des données de type « réponse codée »)

CCI	M	1	Identification de la caractéristique ou classe	[Groupe 7]
------------	----------	----------	---	-------------------

Fonction : Identifier et décrire une caractéristique particulière.

Segment obligatoire spécifiant le code de la table des valeurs (réponses codées) pour la donnée identifiée dans le segment IND

Donnée	Statut	Format	Libellé	Contenu/Commentaires
7059	N	an..3	Classe de propriété (en code)	
C502	N		INFORMATIONS DÉTAILLÉES SUR LA MESURE	
6313	N	an..3	Type de mesure (en code)	
6321	N	an..3	Appréciation de la mesure (en code)	
6155	N	an..17	Attribut de mesure (en code)	
6154	N	an..70	Attribut de mesure	
C240	R		CARACTÉRISTIQUE DU PRODUIT	
7037	M	an..3	Identification de la caractéristique	
1131	R	an..3	Qualifiant de la liste des codes.	LIS : Liste des tables
3055	R	an..3	Organisme responsable de la liste de codes (en code)	AEE : Agro Edi Europe
7036	N	an..35	Caractéristique	
7036	N	an..35	Caractéristique	
4051	N	an..3		



CAV	C	1	Valeur de la caractéristique	[Groupe 7]
Fonction : Fournir la valeur d'une caractéristique.				

Donnée	Statut	Format	Libellé	Contenu/Commentaires
C889	M		VALEUR DE LA CARACTÉRISTIQUE	
7111	R	an..3	Valeur de la caractéristique (en code)	Code ATE ou
1131	R	an..3	Qualifiant de la liste des codes.	
3055	R	an..3	Organisme responsable de la liste de codes (en code)	AEE : Agro Edi Europe
7110	N	an..35	Valeur de la caractéristique	Information complémentaire en code
7110	N	an..35	Valeur de la caractéristique	

Donnée 7037 (CCI) et 1131 (CAV)

Dans le dictionnaire de données des formulaires, au niveau de chaque donnée de type « réponse codée », le code de la table correspondante est précisé.

Données 7111 et 7110(CAV)

Choisir la valeur (réponse codée) dans la table associée à la donnée.

Exemple :

7111 : Code ATE sur 3 an 100 Grandes Cultures

Donnée 7110 : Complément code nature ou produit – 0 Conventioneel ou 1 Bio



UNT

UNT	M	1	Fin de message	
Fonction : Est destiné à déterminer et vérifier l'achèvement d'un message				

Donnée	Statut	Format	Libellé	Contenu/Commentaires
0074	M	n..6	Nombre de segments dans le message	
0062	M	an..14	Numéro de référence du message	

UNZ

UNZ	M	1	Fin d'interchange	
Fonction : Est destiné à terminer et vérifier l'achèvement d'un interchange				

Donnée	Statut	Format	Libellé	Contenu/Commentaires
0036	M	n..6	Compteur de contrôle d'interchange	
0020	M	an..14	Référence de contrôle de l'interchange	