



L' ACTEUR DES ÉCHANGES NUMÉRIQUES AGRICOLES

GUIDE UTILISATEUR

MESSAGE : QUOTES

Secteur d'activité : Approvisionnement agricole : Fertilisants

Document de travail

NORME : EDIFACT - REPERTOIRE : D96A

Date de dernière mise à jour : 30/11/2021

« Propriété exclusive d'AGRO EDI EUROPE. Toute utilisation est strictement réservée aux membres d'AGRO EDI EUROPE, dans le respect des Conditions Générales d'Utilisation accessibles sur le site de l'association – Reproduction interdite ».

GESTION DES VERSIONS

| Version | Observations | Date de mise à jour |
|---------|--|---------------------|
| 0.1 | 1 ^{ère} version Guide Utilisateur | 30/11/2021 |

SOMMAIRE

| | |
|---|-----------|
| GESTION DES VERSIONS | 1 |
| 1 PREAMBULE..... | 3 |
| 2 STATUT | 3 |
| 3 DEFINITION..... | 3 |
| 3.1 PRINCIPES | 3 |
| 4 REGLES DE GESTION..... | 4 |
| 4.1 RECOMMANDATION GENERALE..... | 4 |
| 4.2 SPECIFICITES | 4 |
| 5 LA NORME | 5 |
| 6 DIAGRAMME ET DESCRIPTION DU MESSAGE | 1 |
| 6.1 DIAGRAMME DE CLASSE..... | 1 |
| 6.2 LISTE DES DONNEES | 1 |
| 6.3 DESCRIPTION DU MESSAGE | 2 |
| 6.3.2 <i>En tête</i> | 4 |
| 6.3.3 <i>Description ligne(s) article(s)</i> | 14 |
| 7 ANNEXE | 30 |
| 7.1 MONNAIES ISO..... | 30 |
| 7.2 CODES CONDITIONNEMENTS | 37 |
| 7.3 CODIFICATION CONDITIONS DE PAIEMENT | 38 |
| 7.4 IDENTIFICATION DU MOYEN DE TRANSPORT..... | 39 |
| 7.5 IDENTIFICATION DU TYPE MOYEN DE TRANSPORT | 40 |



1 PREAMBULE

Ce guide utilisateur reprend les spécifications du fichier QUOTES utilisé par AXSO pour les produits fertilisants.

L'objectif de ce guide utilisateur AEE/ QUOTES et d'y intégrer les spécificités de la filière fertilisants.

2 STATUT

Type de message : QUOTES

Répertoire de référence : EDIFACT D.96A

Subset : AGRO EDI EUROPE

Filière : Approvisionnement agricole

Statut : Document de travail

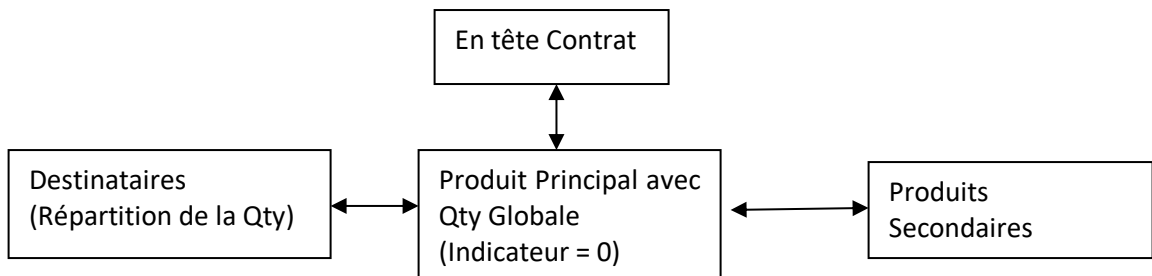
3 DEFINITION

Le Fichier QUOTES est transmis par le Client au Fournisseur pour préciser les caractéristiques du contrat commercial et technique.

3.1 Principes

Vous trouverez ci-après les principes de base :

Schéma du Contrat dans le Système de Gestion



Création des Fichiers EDI et Editions :

La création du Fichier EDI Fournisseur ainsi que les éditions concernent les blocks suivants :

- Entête Contrat + Produit Principal + Destinataires + Produits Secondaires

Spécificité du Message pour le Fournisseur :

A réception du message QUOTES, le fournisseur peut renvoyer à son client un message d'acceptation du contrat. Pour ce faire il devra positionner le code 320 dans le BGM (donnée C002.1001) ainsi que son code interne du contrat.

4 REGLES DE GESTION

4.1 Recommandation générale

Nombre de décimales recommandé pour le calcul et l’affichage :

- Des prix unitaires : 6 décimales
- Des montants : 2 décimales
- Des quantités : 3 décimales

| | Partie entière* | Partie décimale* |
|---|-----------------|------------------|
| Prix unitaires | 9 | 6 |
| Calculs intermédiaires dans la cascade (montant unitaire remise, charge) | 13 | 6 |
| Pourcentage | 6 | 4 |
| Taux de change | 6 | 6 |
| Montant total ligne | 16 | 2 |
| Montant total pied | 16 | 2 |
| Quantités | 12 | 3 |

4.2 Spécificités

Concernant les Lignes Produits :

- Il y aura une différence entre les Lignes Produits définissant les Produits Principaux de celles qui définissent les Produits Secondaires.

- Par Produit Secondaire, il faut entendre des Produits issus du Produit Principal représentant un package différent (Sac – BB ...)

- La Ligne Produit Principal contiendra aussi (via les NAD) la répartition par Structure de la quantité Globale.

- La Ligne Principale aura un indicateur de ligne secondaire à 0.

- La Ligne Secondaire aura un indicateur de ligne secondaire à 1.

Les Lignes Primaires pourront avoir les segments suivants : LIN – PIA – IMD – MEA – QTY – FTX – PRI – NAD - ALC

Les Lignes Secondaires pourront avoir les segments suivants : LIN – PIA – IMD – FTX – PRI – ALC

5 LA NORME

Les segments sont présentés dans la séquence selon laquelle ils apparaissent dans le message. L'étiquette de segment est suivie d'un M pour Mandatory (obligatoire), d'un C pour Conditional (conditionnel), du nombre maximum d'occurrences et de la description du segment.

En lisant de la gauche vers la droite, la première colonne dans le tableau du segment indique le numéro de la donnée élémentaire suivant la séquence d'apparition dans le segment EDIFACT standard. Son libellé en clair apparaît dans la quatrième colonne.

La deuxième colonne donne le statut EDIFACT : M pour Mandatory (obligatoire), d'un C pour Conditional (conditionnel)

La troisième colonne permet de spécifier la longueur et le format de l'élément de données. Les trois premières colonnes rendent compte de la structure originelle EDIFACT.

Dans la dernière colonne, sont présentées des observations et des valeurs de codes utilisées pour les éléments de données spécifiquement dans le message.

Les éléments de données Mandatory dans les segments EDIFACT gardent le même statut dans AGRO EDI EUROPE.

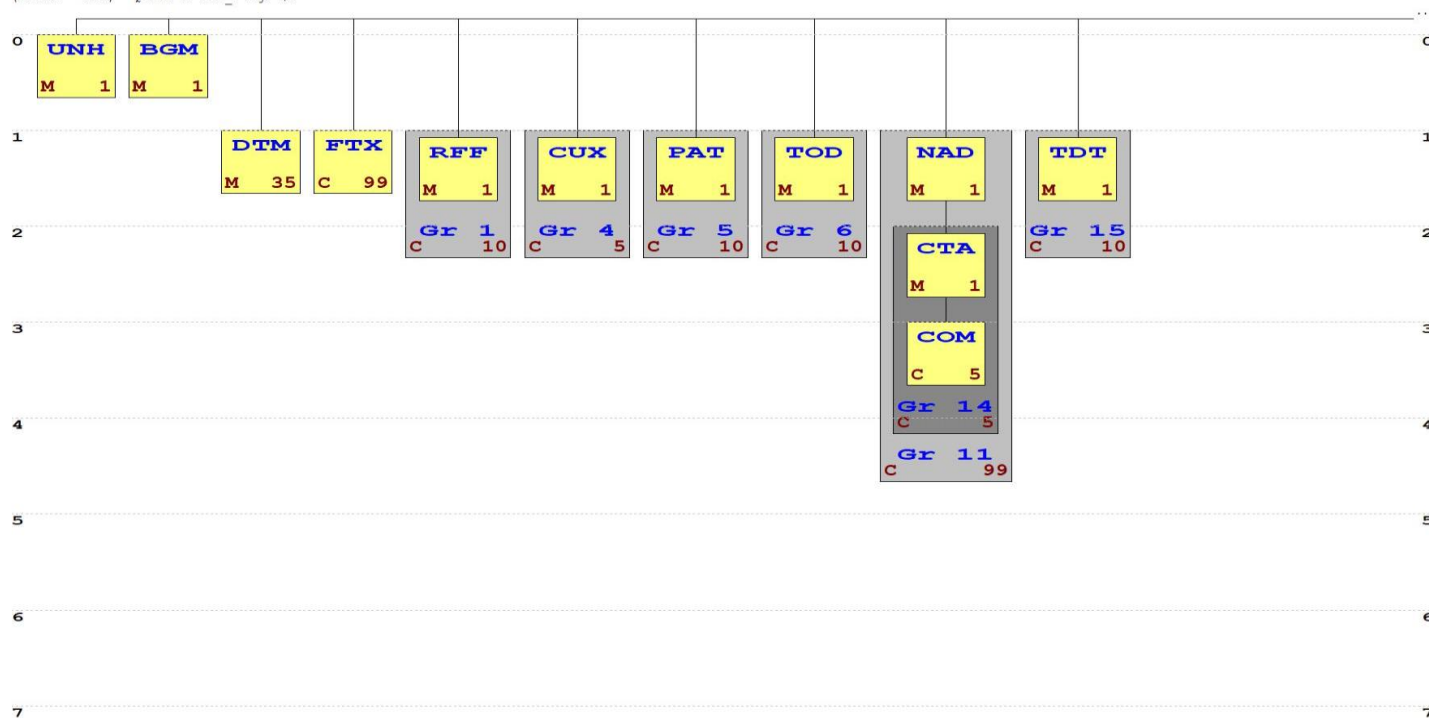
AGRO EDI EUROPE définit 3 types de statut pour les données élémentaires conditionnelles d'EDIFACT, qu'il s'agisse d'éléments de données simples ou composites. Ces statuts sont listés ci-dessous et sont identifiés par les abréviations suivantes :

- ◆ **R** - Utilisation requise
- ◆ **A** - Utilisation recommandée ou conseillée
- ◆ **C** - Utilisation conditionnelle

6 DIAGRAMME ET DESCRIPTION DU MESSAGE

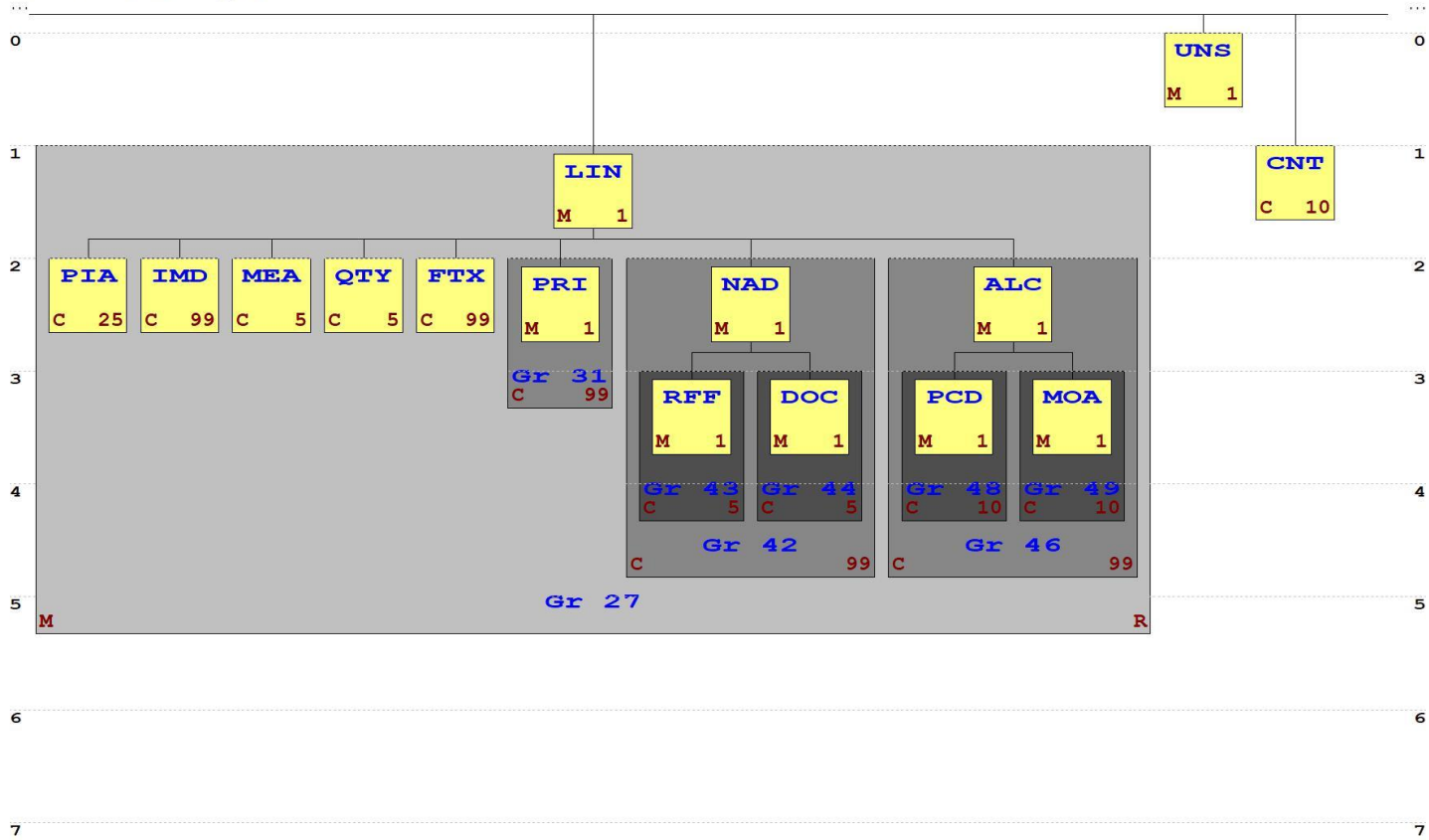
6.1 Diagramme de classe

(EDIFACT - D96A) - QUOTES v. 2021_1 Page 1/2



QUOTES – CONTRAT PRODUITS FERTILISANTS

(EDIFACT - D96A) - QUOTES v. 2021_2 Page 2/3



6.2 Liste des données

| | Segments | | | Groupe | Description | |
|---------|------------|------------|------------|--------------|---|---|
| Service | UNB | | | | Début de l'interchange | |
| Service | | UNH | | | Début du message | |
| Entête | | BGM | | | Contrat, Acceptation par fournisseur | |
| Entête | | DTM | | | Date document, début de contrat, période de livraison, ... | |
| Entête | | FTX | | | Commentaires en texte libre | |
| Entête | | RFF | | Gr 1 | Référence n° de contrat interne fournisseur | |
| Entête | | CUX | | Gr 4 | Devises utilisées dans le document | |
| Entête | | PAT | | Gr 5 | Echéances de règlement | |
| Entête | | TOD | | Gr 6 | Conditions d'expédition | |
| Entête | | NAD | | Gr 11 | Identification des partenaires + adresses | |
| Entête | | | CTA | Gr 14 | Correspondant des achats | |
| Entête | | | COM | Gr 14 | Tel, fax, e-mail du correspondant | |
| Entête | | TDT | | Gr 15 | Mode de transport principal | |
| Lignes | | LIN | | Gr 27 | Début ligne produit | |
| Lignes | | | PIA | Gr 27 | Identification complémentaire | |
| Lignes | | | IMD | Gr 27 | Libellé long | |
| Lignes | | | MEA | Gr 27 | Tolérance sur la quantité | |
| Lignes | | | QTY | Gr 27 | Quantité commandée | |
| Lignes | | | FTX | Gr 27 | Commentaires en texte libre | |
| Lignes | | | PRI | Gr 31 | Information sur le prix | |
| Lignes | | | NAD | Gr 42 | Identification du destinataire + adresses | |
| Lignes | | | | RFF | Gr 43 | Numéro de contrat entre émetteur et destinataire |
| Lignes | | | | DOC | Gr 44 | Spécification produit (quantité prévue le destinataire) |
| Lignes | | | ALC | Gr 46 | Déduction ou frais | |
| Lignes | | | | PCD | Gr 48 | Pourcentage |
| Lignes | | | | MOA | Gr 49 | Montants (frais, remise, calculé) |
| Service | | UNS | | | Fin des lignes produit | |
| Service | | CNT | | | Segment de contrôle | |
| Service | UNT | | | | Fin de message | |

6.3 Description du message

UNA

L'utilisation ou non du segment UNA doit être décidée au préalable par les partenaires de l'échange (accord d'interchange)

UNB

| | | | | |
|---|----------|----------|-----------------------------|--|
| UNB | M | 1 | Entête d'interchange | |
| Fonction : Débuter, identifier et indiquer un interchange. | | | | |

| Donnée | Statut | Format | Libellé | Contenu/Commentaires |
|-------------|----------|---------------|---|----------------------------------|
| S001 | M | | Identifiant de la syntaxe | |
| 0001 | M | a4 | Identifiant de syntaxe. | –UNOC |
| 0002 | M | n1 | Numéro de version de syntaxe | –3: constante |
| S002 | M | | Emetteur de l'interchange | |
| 0004 | M | an..35 | Identification de l'émetteur | Code EAN 13 de l'émetteur |
| 0007 | C | an..4 | Qualifiant du code d'identification du partenaire | –14 : EAN |
| <i>0008</i> | <i>#</i> | <i>an..14</i> | <i>Adresse d'acheminement en retour</i> | |
| S003 | M | | Destinataire de l'interchange | |
| 0010 | M | an..35 | Identification du destinataire | Code EAN du destinataire |
| 0007 | C | an..4 | Qualifiant du code d'identification du partenaire | –14 : EAN |
| <i>0014</i> | <i>#</i> | <i>an..14</i> | <i>Adresse de routage</i> | |
| S004 | M | | Date/heure d'établissement | Généré par la Station |
| 0017 | M | n6 | Date | |
| 0019 | M | n4 | Heure | |
| 0020 | M | an..14 | Référence de contrôle de l'interchange | |
| <i>S005</i> | <i>#</i> | | <i>Référence ou mot de passe du destinataire</i> | |
| <i>0022</i> | <i>*</i> | <i>an..14</i> | <i>Référence destinataire/mot de passe</i> | |
| <i>0025</i> | <i>*</i> | <i>an2</i> | <i>Qualifiant du mot de passe/référence du récepteur.</i> | |
| 0026 | M | an..14 | Référence application | – CONTRAT : constante |
| <i>0029</i> | <i>#</i> | <i>a1</i> | <i>Code de priorité pour le traitement</i> | |
| <i>0031</i> | <i>#</i> | <i>n1</i> | <i>Demande d'accusé réception</i> | |
| <i>0032</i> | <i>#</i> | <i>an..35</i> | <i>Identifiant de l'accord d'échange</i> | |
| 0035 | C | n1 | Indicateur de test | 1 = Test |

Exemple : UNB+UNOC :3+5430342166121:14+5437848871501:14+961202:1023+++CONTRAT'

QUOTES – CONTRAT PRODUITS FERTILISANTS

UNH

| | | | | |
|--|---|---|-------------------|--|
| UNH | M | 1 | Entête de message | |
| Fonction : Déclencher, identifier et définir un message. | | | | |

| Donnée | Statut | Format | Libellé | Contenu/Commentaires |
|--------|--------|--------|--|---|
| 0062 | M | an..14 | Numéro de référence du message | N° du Mouvement |
| S009 | M | | Identifiant du message | |
| 0065 | M | an..6 | Identifiant du type de message | –QUOTES : constante |
| 0052 | M | an..3 | Numéro de la version du type de message. | –D : constante |
| 0054 | M | an..3 | Numéro de la révision du message | –96A : : constante |
| 0051 | M | an..2 | Agence de contrôle | –UN : Messages normalisés des Nations Unies, TRADE/WP.4/CEE/ONU |
| 0057 | C | an..6 | Code attribué par l'association | |
| 0068 | # | an..35 | Référence commune d'accès | |
| S010 | # | | Statut du transfert | |
| 0070 | * | n..2 | Séquence des transferts | |
| 0073 | * | a1 | Premier et dernier transferts | |

Exemple : UNH+1+QUOTES:D:96A:1:UN'

6.3.1 EN TETE

BGM

| | | | | |
|--|----------|----------|-------------------------|--|
| BGM | M | 1 | Début du message | |
| Fonction : Indiquer le type et la fonction d'un message et en transmettre le numéro d'identification. | | | | |

| Donnée | Statut | Format | Libellé | Contenu/Commentaires |
|-------------|----------|---------------|--|---|
| C002 | R | | Nom du document ou message | |
| 1001 | R | an..3 | Nom du document ou message (en code) | -315 : Contrat -320 : Acceptation par Fournisseur |
| 1131 | # | an..3 | Qualifiant de la liste des codes. | |
| 3055 | # | an..3 | Organisme responsable de la liste de codes (en code) | |
| 1000 | # | an..35 | Nom du document ou message | |
| 1004 | R | an..35 | Numéro du document ou message | N° de Contrat client |
| 1225 | C | an..3 | Fonction du message (en code) | -9 : Original -> Création -4 : Modification -1 : Annulation -50 : Soldé |
| 4343 | # | an..3 | Type de réponse | |

1/ code type de Contrat :

- « 315 » implique que c'est un Contrat
- suivi par un n° de référence, et assure le suivi et l'imputation sur ledit contrat.

Exemple : *BGM+315+AX50300+9'* (Contrat n°AX50300)

⇒ Le Code 320 est utilisé par le Fournisseur en Réponse au Contrat

2/ Fonction du Message

- 9 = Original : Posté à la création du contrat
- 4 = posté à chaque modification – dans ce cas le contrat est renvoyé au Fournisseur ainsi Qu'aux Destinataires
- 1 = Annulation du Contrat – Volonté du client de mettre fin au Contrat bien qu'il ne soit pas Allé à son échéance
- 50 = Contrat Soldé – Soit parce que toutes le lignes sont échues – Soit par volonté du client Lorsque les quantités restantes sont négligeables

QUOTES – CONTRAT PRODUITS FERTILISANTS

DTM

| | | | | |
|--|---|---|--------------------------|--|
| DTM | R | 5 | Date ou heure ou période | |
| Fonction : Indiquer une date et/ou une heure ou une période. | | | | |

| Donnée | Statut | Format | Libellé | Contenu/Commentaires |
|--------------|--------|-----------------|---|---|
| C507 2005 | M M | an..3 | Date ou heure ou période Type de Date | _4 : Date début de Contrat -137 : Date du Document - Modification -324 : Période de livraison _265 : Date de Fin de Commande _92 : Date Début de Commande |
| 2380 2379 | R R | an..35 an..3 | Date ou heure ou période Qualifiant du format de la date ou heure ou période | Dates -102 : SSAAMMJJ - 711 : SSAAMMJJSSAAMMJJ (période comprise entre 2 jours) |

Notes :1/ formats de dates (donné 2379)

- 4 = Date Début du Contrat
- 137 = Date du document - Modification
- 324 = Période de Livraison
- 265 = Date de fin de commande (Modifiable)
- 92 = Date de début de commande

=> valeur 102 (format SSAAMMJJ) lorsque le qualifiant 2005 exprime une date
Exemple de la date du document contrat : DTM+137:20190203:102'

- **324 pour Période livraison et format date 711** : Période de Livraison sur un intervalle (Début et Fin de Validité)

Exemples : DTM+324:2019020120190531:711'



FTX

| | | | | |
|---|---|---|-----------------------|--|
| FTX | C | 8 | Texte en format libre | |
| Fonction : Donner des informations en clair ou en code. | | | | |

| Donnée | Statut | Format | Libellé | Contenu/Commentaires |
|--------|--------|--------|---|---|
| 4451 | M | an..3 | Qualifiant de l'objet du texte | -AAI : Informations générales (Commentaires) -DIN : Instructions de livraison -ABA : Déclaration de Tarifs (Frais Portuaires) -AAJ : Condt Sup Achat / Vente (Période Livraison) |
| 4453 | # | an..3 | Fonction du texte (en code) | |
| C107 | C | | Référence a un texte | |
| 4441 | C | an..3 | Texte en format libre (en code) | OPA / OPV |
| 1131 | # | an..3 | Qualifiant de la liste des codes. | |
| 3055 | C | an..3 | Organisme responsable de la liste codes | AEE |
| C108 | C | | Texte en clair | |
| 4440 | M | an..70 | Texte en format libre | |
| 4440 | C | an..70 | Texte en format libre | |
| 4440 | C | an..70 | Texte en format libre | |
| 4440 | C | an..70 | Texte en format libre | |
| 4440 | C | an..70 | Texte en format libre | |
| 3453 | # | an..3 | Lanque (en code) | |

ABA = Déclaration de Tarifs pour le détail des frais portuaires estimés sous forme de texte

| | | | |
|-----------------------|---------|---------------------|---------|
| 1 - Assurance Navire | 00,81 € | 2 – Frais de Douane | 00,32 € |
| 3 – Péage Port | 00,31 € | 4 – Déchargement | 05,30 € |
| 5 – Nettoyage CCI | 00,08 € | 6 – Surveillance | 00,90 € |
| Total Frais : 07,72 € | | | |

AAI = Infos Générales – Commentaires

Exemple : Lot 2 Bis

AAJ : Information supplémentaires Achat / Vente sur Période de Livraison

Donnée C107.4441 = OPA ou OPV
 Donnée C107.3055 = AXO
 Donnée C108.4440 = Option Acheteur (OPA) sur Période de Livraison
 OU Option Vendeur (OPV) sur Période de Livraison

QUOTES – CONTRAT PRODUITS FERTILISANTS

GRUPE 1 [RFF]

| | | | |
|--|----------|----------|--------------|
| GRUPE 1 | C | 5 | [RFF] |
| Fonction : Indiquer une référence | | | |

RFF

| | | | | |
|---|----------|----------|------------------|-------------------|
| RFF | M | 1 | Référence | [Groupe 1] |
| Fonction : Indiquer une référence. | | | | |

| Donnée | Statut | Format | Libellé | Contenu/Commentaires |
|-------------|----------|---------------|-----------------------------------|--|
| C506 | M | | Référence | |
| 1153 | M | an..3 | Qualifiant de la référence | - PW : N° de Contrat interne Fournisseur Référence correspondante |
| 1154 | R | an..35 | Numéro de la référence | |
| 1156 | | an..6 | Numéro de la ligne | |
| 4000 | # | an..35 | Numéro de version de la référence | |

→ PW : Code que le Fournisseur rendra en retour et qui sera transmis aux structures

Pas de segment DTM sous le segment RFF pour ce message

GRUPE 4 [CUX]

| | | | |
|----------------|----------|----------|--------------|
| GRUPE 4 | C | 5 | [CUX] |
|----------------|----------|----------|--------------|

CUX

| | | | | |
|---|----------|----------|-----------------|-------------------|
| CUX | M | 1 | Monnaies | [Groupe 4] |
| Fonction : Indiquer les monnaies utilisées dans la transaction et les informations détaillées applicables au taux de change. | | | | |

| Donnée | Statut | Format | Libellé | Contenu/Commentaires |
|-------------|----------|--------------|--|---|
| C504 | C | | Informations détaillées sur la monnaie | |
| 6347 | M | an..3 | Qualifiant de l'utilisation de la monnaie | -2 : Monnaie de référence -Voir Annexe -4 : Monnaie de facturation |
| 6345 | R | an..3 | Monnaie (en code) | |
| 6343 | R | an..3 | Qualifiant de la monnaie | |
| 6348 | # | n..4 | Taux de change de base de la monnaie | |
| C504 | # | | Informations détaillées sur la monnaie | |
| 6347 | * | an..3 | Qualifiant de l'utilisation de la monnaie | |
| 6345 | * | an..3 | Monnaie (en code) | |
| 6343 | * | an..3 | Qualifiant de la monnaie | |
| 6348 | * | n..4 | Taux de change de base de la monnaie | |
| 5402 | # | n..12 | Taux de change | |
| 6341 | # | an..3 | Marché des changes (en code) | |

Filières concernées : Fertilisants

- Contrat Fournisseur : Soit EUR où USD où (Voir Table fin de document)

GRUPE 5 [PAT]

| | | | |
|----------------|----------|----------|--------------|
| GRUPE 5 | R | 1 | [PAT] |
|----------------|----------|----------|--------------|

PAT

| | | | | |
|--|----------|----------|--|-------------------|
| PAT | M | 1 | Base des conditions de paiement | [Groupe 5] |
| Fonction : Indiquer la base des conditions de paiement. | | | | |

| Donnée | Statut | Format | Libellé | Contenu/Commentaires |
|---|--------------------------------|---|--|--|
| 4279 | M | an..3 | Qualifiant du type des conditions de paiement | -1 : Conditions générales de vente* -12 : 10 J FDM -18 : Comme convenu précédemment -40 : 30 J FDM (Voir Table) |
| C110 4277 1131 3055 | C * * C | <i>an..17</i> <i>an..3</i> an..3 | Conditions de paiement <i>Identification des conditions de paiement</i> <i>Qualifiant de la liste des codes.</i> Organisme responsable de la liste de codes (en code) | = 92 (Pour le code 40) |
| 4276 4276 | C * | an..35 <i>an..35</i> | Conditions de paiement <i>Conditions de paiement</i> | Libellé du Code |
| <i>C112</i> 2475 2009 2151 2152 | # * * * * | <i>an..3</i> <i>an..3</i> <i>an..3</i> <i>n..3</i> | <i>Informations sur les conditions ou l'échéancier</i> <i>Date de référence du paiement (en code)</i> <i>Lien temporel (en code)</i> <i>Type de la période (en code)</i> <i>Nombre de périodes</i> | |

NOTA : Cas de Figures

* **Standard** : renvoie aux conditions générales de vente du fournisseur : PAT+1' (la date d'échéance sur facture sera calculée selon les CGV)

GROUPE 6 [TOD]

| | | | |
|-----------------|----------|----------|--------------|
| GROUPE 6 | C | 5 | [TOD] |
|-----------------|----------|----------|--------------|

TOD

| | | | | |
|---|----------|----------|---|-------------------|
| TOD | M | 1 | Conditions de la livraison ou du transport | [Groupe 6] |
| Fonction : Indiquer les conditions de livraison ou de transport. | | | | |

| Donnée | Statut | Format | Libellé | Contenu/Commentaires |
|---------------------|---------------|-----------------------|---|---|
| 4055 | R | an..3 | Fonction des conditions de la livraison ou du transport (en code) | -3 : Conditions de prix et d'expédition |
| 4215 | # | an..3 | Mode de paiement des frais de transport (en code) | |
| C100 | R | | Conditions de la livraison ou du transport | |
| 4053 | M | an..3 | Conditions de la livraison ou du transport (en code) | -CFR : Cost and Freight -CIF : Cost, Insurance, Freight -CIP : Carriage Insurance Paid -CPT : Carriage Paid To -DAF : Delivered At Frontier -DDP : Delivered Duty Paid -DDU : Delivered Duty Unpaid -DEQ : Delivered Ex Quay -DES : Delivered Ex Ship -EXW : EX-Works -FAS : Free Alongside Ship -FOB : Free On Board -FCA : Free-Carrier - DAP : Delivered at place - DAT : Delivered at terminal /rendu au terminal |
| 1131 3055 | M # | an..3 an..3 | Qualifiant de la liste des codes. <i>Organisme responsable de la liste de codes (en code)</i> | -106 : Incoterms 2010 |
| 4052 | M | an..70 | Conditions de la livraison ou du transport | Texte pour Incoterm |
| 4052 | C | an..70 | Conditions de la livraison ou du transport | Franchise Enlèvement sans frais (texte) |

QUOTES – CONTRAT PRODUITS FERTILISANTS

GRUPE 11 [NAD – Groupe 14]

| | | | |
|-----------------|----------|-----------|---------------------|
| GRUPE 11 | R | 10 | [NAD – Gr14] |
|-----------------|----------|-----------|---------------------|

NAD

| | | | | |
|------------|----------|----------|-----------------------|--------------------|
| NAD | M | 1 | Nom et adresse | [Groupe 11] |
|------------|----------|----------|-----------------------|--------------------|

Fonction : Indiquer le nom et/ou l'adresse et la fonction leur correspondant, soit par la composite C082 seule et/ou sous forme structurée ou non, par la composite C058 ou C080 jusqu'à la donnée 3207.

| Donnée | Statut | Format | Libellé | Contenu/Commentaires |
|-------------|----------|---------------|--|---|
| 3035 | M | an..3 | Qualifiant de l'intervenant | -OB : Commandé par -SE : commandé à (Fournisseur Livreur) -IV : Facturé à - SF : Lieu d'enlèvement - MF : Usine - SU : Fournisseur d'Origine |
| C082 | C | | Informations détaillées sur l'identification de l'intervenant | |
| 3039 | M | an..35 | Identification de l'intervenant | Identification de l'intervenant |
| 1131 | # | an..3 | Qualifiant de la liste des codes. | |
| 3055 | C | an..3 | Organisme responsable de la liste de codes (en code) | -9 : EAN (Association internationale de numérotation des articles) 10A : Siret 91 : Interne |
| C058 | C | | Nom et adresse | Adresse non structurée |
| 3124 | C | an..35 | Ligne du nom et de l'adresse | Nom 1 |
| 3124 | C | an..35 | Ligne du nom et de l'adresse | Nom 2 |
| 3124 | C | an..35 | Ligne du nom et de l'adresse | Rue 1 |
| 3124 | C | an..35 | Ligne du nom et de l'adresse | Rue 1 |
| 3124 | C | an..35 | Ligne du nom et de l'adresse | Code Postal Ville |
| C080 | C | | Nom de l'intervenant | Adresse structurée |
| 3036 | M | an..35 | Nom de l'intervenant | Nom 1 |
| 3036 | C | an..35 | Nom de l'intervenant | Nom 2 |
| 3036 | # | an..35 | Nom de l'intervenant | |
| 3036 | # | an..35 | Nom de l'intervenant | |
| 3036 | # | an..35 | Nom de l'intervenant | |
| 3045 | # | an..3 | Format du nom de l'intervenant (en code) | |
| C059 | C | | Rue | Adresse structurée |
| 3042 | M | an..35 | Rue et numéro ou boîte postale | Rue 1 |
| 3042 | C | an..35 | Rue et numéro ou boîte postale | Rue 2 |
| 3042 | # | an..35 | Rue et numéro ou boîte postale | |
| 3042 | # | an..35 | Rue et numéro ou boîte postale | |
| 3164 | C | an..35 | Nom de la ville | Adresse structurée |
| 3229 | # | an..9 | Identification de la division territoriale | |
| 3251 | C | an..9 | Code postal | Adresse structurée |
| 3207 | C | an..3 | Pays (en code) | -FR : France (Pour Tous) |

* Eléments obligatoires en gras

Concernant les NAD (Adresses) en en-tête de document :

| Type Adresse | Code | Type de Contrat | | Commentaires |
|--------------|------|------------------------------|--|--|
| | | FRS | | |
| Commandé Par | OB | Client | | |
| Commandé A | SE | Fournisseur | | Le client distributeur peut être Fournisseur Livreur |
| Facturé A | IV | Client - Facturation | | Facultatif pour les Adhérents |
| Enlever A | SF | Entrepôt client ou Portuaire | | |

GRUPE 14 [CTA – COM]

| | | | |
|-----------------|----------|----------|--------------------|
| GRUPE 14 | C | 1 | [CTA - COM] |
|-----------------|----------|----------|--------------------|

CTA

| | | | | |
|---|----------|----------|--|--------------------|
| CTA | M | 1 | Informations sur le correspondant | [Groupe 14] |
| Fonction : Identifier une personne ou un service auxquels la communication doit être adressée. | | | | |

| Donnée | Statut | Format | Libellé | Contenu/Commentaires |
|--------|--------|--------|---|--------------------------------|
| 3139 | R | an..3 | Fonction du correspondant (en code) | -PD : Correspondant des Achats |
| C056 | C | | Informations détaillées sur le service ou l'employé | |
| 3413 | # | an..17 | Identification du service ou de l'employé | |
| 3412 | C | an..35 | Service ou employé | |

Nota : Utilisation essentiellement pour : l'Acheteur Référent

COM

| | | | | |
|--|----------|----------|-------------------------------------|--------------------|
| COM | C | 4 | Coordonnées de communication | [Groupe 14] |
| Fonction : Identifier le numéro d'appel d'un service ou d'une personne à laquelle une communication doit être adressée. | | | | |

| Donnée | Statut | Format | Libellé | Contenu/Commentaires |
|--------|--------|--------|--------------------------------------|---|
| C076 | M | | Coordonnées de communication | |
| 3148 | M | an..51 | Numéro de communication | |
| 3155 | M | an..3 | Qualifiant du canal de communication | EM : Courrier électronique FX : Fax TE : Téléphone AL : Téléphone cellulaire |

Exemple : Version Contrat Fournisseur

CTA+PD+:PASCAL RAMONDEC'
 COM+0327447700:TE'
 COM+0327447731:FX'

GRUPE 15 TDT

| | | | |
|-----------------|----------|----------|--------------|
| GRUPE 15 | C | 1 | [TDT] |
|-----------------|----------|----------|--------------|

TDT

| | | | | |
|--|----------|----------|---|--------------------|
| TDT | M | 1 | Informations détaillées sur le transport | [Groupe 15] |
| Fonction : Indiquer des informations détaillées sur le transport, tels que le mode et le moyen de transport, le numéro de référence du moyen de transport et l'identification du moyen de transport. Ce segment peut servir de pointeur au segment TPL. | | | | |

| Donnée | Statut | Format | Libellé | Contenu/Commentaires |
|-------------|----------|---------------|--|--|
| 8051 | M | an..3 | Qualifiant de l'étape du transport | -20 : Transport principal |
| 8028 | # | an..17 | Numéro de référence du transport | |
| C220 | C | | Mode de transport | |
| 8067 | C | an..3 | Mode de transport (en code) | -10 : Maritime - 20 : Rail -30 : Route - 40 : Aérien - 80 : Fluvial |
| 8066 | # | an..17 | Mode de transport | |
| C228 | C | | Moyen de transport | -9 : Transport exceptionnel |
| 8179 | C | an..8 | Identification du type de moyen de transport | -11 : Navire |
| 8178 | * | an..17 | Type du moyen de transport | Voir Table |
| C040 | # | | Transporteur | |
| 3127 | * | an..17 | Identification du transporteur | |
| 1131 | * | an..3 | Qualifiant de la liste des codes. | |
| 3055 | * | an..3 | Organisme responsable de la liste de codes (en code) | |
| 3128 | * | an..35 | Nom du transporteur | |
| 8101 | # | an..3 | Direction du transit (en code) | |
| C401 | # | | Informations sur le transport en excédent | |
| 8457 | # | an..3 | Motif du transport en excédent (en code) | |
| 8459 | # | an..3 | Responsabilité du transport en excédent (en code) | |
| 7130 | # | an..17 | Numéro d'autorisation du client | |
| C222 | C | | Identification du moyen de transport | Voir Table |
| 8213 | C | an..9 | Identification du moyen de transport | |
| 1131 | # | an..3 | Qualifiant de la liste des codes. | |
| 3055 | # | an..3 | Organisme responsable de la liste de Codes (en code) | |
| 8212 | C | an..35 | Identification du moyen de transport | |
| 8453 | # | an..3 | Nationalité du moyen de transport | |
| 8281 | # | an..3 | Propriété du moyen de transport | |

Filières concernées : Fertilisants

Exemple

TDT+20++30

6.3.2 DESCRIPTION LIGNE(S) ARTICLE(S)

GRUPE 27 [LIN - PIA – IMD – MEA – QTY – FTX- GR31 – GR42 – GR46]

| | | | |
|-----------------|----------|------------|---|
| GRUPE 27 | R | 100 | [LIN - PIA - IMD – MEA - QTY – FTX – GR31 – GR42 – GR46] |
|-----------------|----------|------------|---|

LIN

| | | | | |
|---|----------|----------|----------------------|--------------------|
| LIN | M | 1 | Ligne article | [Groupe 27] |
| Fonction : Identifier une ligne article et sa configuration. | | | | |

| Donnée | Statut | Format | Libellé | Contenu/Commentaires |
|---------------|---------------|----------------|---|--|
| 1082 | R | n..6 | Numéro de ligne | Numéro de poste |
| 1229 | # | an..3 | Demande d'action ou de notification (en code) | 1 = Création - Initial 2 = Annulé 3 = Modifié 4 = Soldé |
| C212 7140 | C R | an..35 | Numéro d'identification de l'article <i>6.3.2.1.1.1.1.1.1.1.1.1.1.1.1.1 NUMERO D'ARTICLE</i> | Code Article client ou EAN ou Fournisseur |
| 7143 | R | an..3 | Type de numéro d'article (en code) | -ZZZ : Indique codification client - EN : Si EAN / SA : Interne Fournisseur |
| 1131 3055 | # # | an..3 an..3 | Qualifiant de la liste des codes. Organisme responsable de la liste de codes (en code) | |
| C829 5495 | C C | an..3 | Informations sur une ligne secondaire Indicateur de la ligne article secondaire (en code) | = 0 Ligne Article primaire = 1 Si sous Ligne Article |
| 1082 | C | n..6 | Numéro de l'article | N° de Ligne de l'Article primaire |
| 1222 | # | n..2 | Niveau de configuration | |
| 7083 | # | an..3 | Configuration (en code) | |

LIN donnée 1229 : Avec pour valeur

1 = Création – initial 2 = Annulé 3 = Modifié 4 = Soldé

Si tous les postes sont soldés (valeur 4) alors nous mettons en plus le Code Soldé en entête (Valeur 50).

Si tous les postes sont annulés ou soldés alors le contrat sera soldé

Si le contrat est annulé alors les postes seront aussi annulés

Concernant les Code Produits :

- Normalement nous avons les Codes EAN13 du Produit
- Cependant, tous les fournisseurs n'ont pas de Code EAN pour leurs Produits et de ce fait nous pourrions avoir les configurations suivantes :



QUOTES – CONTRAT PRODUITS FERTILISANTS

- Contrat entre client et le Fournisseur :

| EAN Présent | Code Interne FRS Présent | Code client | Définitions |
|-------------|--------------------------|-------------|---|
| X | | | EAN dans LIN avec EN |
| X | X | | EAN dans LIN avec EN / Interne dans PIA avec SA |
| X | | X | EAN dans LIN avec EN / Client dans PIA avec ZZZ |
| | X | X | Interne dans LIN avec SA / client dans PIA avec ZZZ |
| | | X | Client dans LIN avec ZZZ |

Concernant les Produits secondaires :

- Ceci concerne la déclaration – pour un Produit Vrac – des autres conditionnements commandables

- Ceci sera exprimé par le biais des données :

- C829.5495 = Indicateur de Ligne Secondaire – à 1 si ligne secondaire (ex : BB)

- C829.1082 = N° de la Ligne du Produit Principal

EX :

LIN+000010+10729945 :XXX+0'

➔ Produit sans secondaire

LIN+000010+10729945 :XXX+0'

➔ Produit avec secondaires qui suivent

LIN+000015+10753130 :XXX+1 :000010'

➔ Produit secondaire (25 KG)

LIN+000015+10730022 :XXX+1 :000010'

➔ Produit secondaire (BB – 600 kg)

QUOTES – CONTRAT PRODUITS FERTILISANTS

| | | | | |
|---|---|----|--|-------------|
| PIA | R | 25 | Identification complémentaire du produit | [Groupe 27] |
| Fonction : Indiquer des codes complémentaires d'identification ou de remplacement d'un article. | | | | |

PIA

| Donnée | Statut | Format | Libellé | Contenu/Commentaires |
|--------|--------|--------|--|---|
| 4347 | M | an..3 | Qualifiant de la fonction de l'identification du produit | -5 : Identification complémentaire |
| C212 | M | | Numéro d'identification de l'article | - ZZZ: Interne Client - SA : Interne Fournisseur - EN : EAN |
| 7140 | C | an..35 | Numéro d'article | |
| 7143 | C | an..3 | Type de numéro d'article (en code) | |
| 1131 | # | an..3 | Qualifiant de la liste des codes. | |
| 3055 | C | an..3 | Organisme responsable de la liste de codes (en code) | |
| C212 | # | | Numéro d'identification de l'article | |
| 7140 | * | an..35 | Numéro d'article | |
| 7143 | * | an..3 | Type de numéro d'article (en code) | |
| 1131 | * | an..3 | Qualifiant de la liste des codes. | |
| 3055 | * | an..3 | Organisme responsable de la liste de codes (en code) | |
| C212 | # | | Numéro d'identification de l'article | |
| 7140 | * | an..35 | Numéro d'article | |
| 7143 | * | an..3 | Type de numéro d'article (en code) | |
| 1131 | * | an..3 | Qualifiant de la liste des codes. | |
| 3055 | * | an..3 | Organisme responsable de la liste de codes (en code) | |
| C212 | # | | Numéro d'identification de l'article | |
| 7140 | * | an..35 | Numéro d'article | |
| 7143 | * | an..3 | Type de numéro d'article (en code) | |
| 1131 | * | an..3 | Qualifiant de la liste des codes. | |
| 3055 | * | an..3 | Organisme responsable de la liste de codes (en code) | |
| C212 | # | | Numéro d'identification de l'article | |
| 7140 | * | an..35 | Numéro d'article | |
| 7143 | * | an..3 | Type de numéro d'article (en code) | |
| 1131 | * | an..3 | Qualifiant de la liste des codes. | |
| 3055 | * | an..3 | Organisme responsable de la liste de codes (en code) | |

Ce segment est utilisé pour indiquer une identification complémentaire de l'article décrit précédemment dans le LIN par son code EAN13

Il est aussi utilisé dans le cas où le Produit n'a pas de Code EAN.

Cependant pour AXSO, les 2 Code Produits peuvent cohabiter

IMD

| | | | | |
|---|---|---|--------------------------|-------------|
| IMD | R | 2 | Description de l'article | [Groupe 27] |
| Fonction : Décrire un article en clair. | | | | |

| Donnée | Statut | Format | Libellé | Contenu/Commentaires |
|-------------|----------|---------------|---|---------------------------|
| 7077 | R | an..3 | Type de description de l'article (en code) | -F : Libellé long |
| 7081 | # | an..3 | Caractéristique de l'article (en code) | |
| C273 | R | | Description de l'article | Libellé du produit |
| 7009 | # | an..17 | Identification de la description de l'article (en code) | |
| 1131 | # | an..3 | Qualifiant de la liste des codes. | |
| 3055 | # | an..3 | Organisme responsable de la liste de codes (en code) | |
| 7008 | R | an..35 | Description de l'article | |
| 7008 | C | an..35 | Description de l'article | |
| 3453 | # | an..3 | Langue (en code) | |
| 7383 | # | an..3 | Indicateur de surface ou de niveau (en code) | |

Filières concernées : Fertilisants

Libellé Produit : donnée 7008; Facultatif

Dans le cas d'un libellé de plus de 2x35 caractères, il faut itérer l'IMD

NOTA : Cette Donnée Facultative est cependant vivement conseillée ne serait-ce qu'à titre de vérification visuelle du bon produit.

Dans le cas d'un libellé de plus de 2x35 caractères, il faut itérer l'IMD

EXEMPLE : IMD+F++:::PRODUIT MACHIN BIDON D'1 LITRE

MEA

| | | | | |
|---|---|---|---------|-------------|
| MEA | C | 1 | Mesures | [Groupe 27] |
| Fonction : Indiquer Tolérance sur la Quantité | | | | |

| Donnée | Statut | Format | Libellé | Contenu/Commentaires |
|--------|--------|--------|--|--------------------------------------|
| 6311 | M | an..3 | Qualifiant du domaine d'application de la mesure | -SV : Valeur d'une caractéristique |
| C502 | C | | Informations détaillées sur la mesure | |
| 6313 | C | an..3 | Type de mesure (en code) | -ACG : Poids Percevable |
| 6321 | C | an..3 | Appréciation de la mesure (en code) | + ou - ou +/- |
| 6155 | C | an..3 | Attribut de mesure (en code) | OPA - OPE - MIN - MAX - M/M |
| 6154 | C | an..70 | Attribut de mesure | Libellé de l'Attribut (6155) |
| C174 | C | | Valeur ou fourchette | |
| 6411 | C | an..3 | Qualifiant de l'unité de mesure | - TNE : Tonne - PCT : Pourcentage |
| 6314 | C | n..18 | Valeur de la mesure | Valeur Tolérance |
| 6162 | C | n..18 | Minimum de la fourchette | Minimum Concentration Substance |
| 6152 | C | n..18 | Maximum de la fourchette | Maximum Concentration Substance |
| 6432 | # | n..2 | Chiffres significatifs | |
| 7383 | # | an..3 | Indicateur de surface ou de niveau (en code) | |

NOTA : Ce segment n'est pas obligatoire s'il n'y a pas de données de tolérance sur le contrat

Exemples :

| 6311 | 6313 | 6321 | 6155 | 6154 | 6411 | 6314 |
|------|------|------|------|-----------------|------|---------|
| SV | ACG | +/- | OPV | Option Vendeur | PCT | 5.000 |
| SV | ACG | + | OPA | Option Acheteur | TNE | 500.000 |
| CG | A | | M/M | Min/Max | | |
| | | | | | | |
| | | | | | | |

QTY

| | | | | |
|-----------------------------------|---|---|----------|-------------|
| QTY | R | 2 | Quantité | [Groupe 27] |
| Fonction : Indiquer une quantité. | | | | |

| Donnée | Statut | Format | Libellé | Contenu/Commentaires |
|--------|--------|--------|---|---------------------------------------|
| C186 | M | | Informations détaillées sur la quantité | |
| 6063 | M | an..3 | Qualifiant de la quantité | -21 : Quantité commandée |
| 6060 | M | n..15 | Quantité | Quantité |
| 6411 | M | an..3 | Qualifiant de l'unité de mesure | -TNE : Tonne - PCE : Pièce (Unité) |

- ✓ Quantité commandée : Qualifiant 21 **Information obligatoire dans la donnée 6060**
- ✓ **l'unité de mesure** de la quantité commandée d'un produit est celle figurant dans la donnée 6411 du segment QTY.
- ✓ **Elle est obligatoire**
- ✓

EXEMPLE : QTY+21:100:TNE' (=commande de 100 Tonnes de ce produit)

QUOTES – CONTRAT PRODUITS FERTILISANTS

FTX

| | | | | |
|---|---|---|-----------------------|-----------|
| FTX | C | 8 | Texte en format libre | Groupe 27 |
| Fonction : Donner des informations en clair ou en code. | | | | |

| Donnée | Statut | Format | Libellé | Contenu/Commentaires |
|--------|--------|--------|--|--|
| 4451 | M | an..3 | Qualifiant de l'objet du texte | AAI : Commentaires SPE : Spécifications ALC : Conditions Mino-Majo PKG : Conditionnement ORI : Origine |
| 4453 | # | an..3 | Fonction du texte (en code) | |
| C107 | C | an..3 | Référence a un texte | Code Package ou Code Pays (ISO 2) |
| 4441 | C | an..3 | Texte en format libre (en code) | |
| 1131 | * | an..3 | Qualifiant de la liste des codes. | |
| 3055 | C | an..3 | Organisme responsable de la liste de codes (en Code) | AEE |
| C108 | C | | Texte en clair | |
| 4440 | M | an..70 | Texte en format libre | |
| 4440 | C | an..70 | Texte en format libre | |
| 4440 | C | an..70 | Texte en format libre | |
| 4440 | C | an..70 | Texte en format libre | |
| 4440 | C | an..70 | Texte en format libre | |
| 3453 | # | an..3 | Langue (en code) | |

AAI : Commentaires → exemple = Produit utilisable en Agriculture BIO : 100 % BB

SPE : Spécifications → exemple = Nitrogen : 46,00 pct min ; Biuret : 1,00 pct max, Moisture : 0,5 pct max, Granulométrie = minimum 90 pct between 2,0 – 4,5 mm
Granular, free flowing, freeform harmful

ALC : Majo – Mino → exemple = BB 600 KG = Gratuit / -18€/T sur le vrac / -18€/T sur le PPH / + 1€/T d'éco participation

PKG : Conditionnement → exemple = VRA ou BB ou SAC Puis le Libellé

ORI : Origine → Voir Liste – Exemple : TND Tunisie

| Type FTX | Données | | | | | | | |
|-----------------------------------|---------|----------------------|------|----------------------------|---|------|------|------|
| | 4451 | C107 | | C108 | | | | |
| | | 4441 | 3055 | 4440 | 4440 | 4440 | 4440 | 4440 |
| Commentaires | AAI | | | X | X | X | X | X |
| Spécifications | SPE | | | X | X | X | X | X |
| Majoration Minorations de Prix | ALC | | | X | X | X | X | X |
| Origine | ORI | Code Pays | AEE | Libellé Pays | OPA : Option Acheteur OPV : Option Vendeur | | | |
| Conditionnement | PKG | Code Conditionnement | AEE | Libellé du Conditionnement | X | | | |



GROUPE 31 [PRI]

| | | | |
|------------------|----------|----------|--------------|
| GROUPE 31 | C | 2 | [PRI] |
|------------------|----------|----------|--------------|

PRI

| | | | | |
|--|----------|----------|--|--------------------|
| PRI | M | 2 | Informations détaillées sur le prix | [Groupe 31] |
| Fonction : Donner les informations sur le prix. | | | | |

| Donnée | Statut | Format | Libellé | Contenu/Commentaires |
|---------------|---------------|---------------|---|--|
| C509 | C | | Informations sur le prix | |
| 5125 | M | an..3 | Qualifiant du prix | - AAA : Prix Net - AAB : Prix Brut |
| 5118 | M | n..15 | Prix | Prix Achat |
| 5375 | C | an..3 | Type de prix (en code) | PL : Prix Logé / PV : Prix Vrac |
| 5387 | M | an..3 | Qualifiant du type de prix | - INV : Prix Facture négocié avec FRS |
| 5284 | C | n..9 | Prix unitaire de base | Par Combien |
| 6411 | M | an..3 | Qualifiant de l'unité de mesure | Voir Annexe |
| 5213 | # | an..3 | Modification d'une ligne secondaire du prix par article (en code) | |

Filières concernées : Fertilisants

NOTA : Le Type de Prix est spécifique au Contrat Fournisseur – Il sera Obligatoire dans le saisie du Contrat

QUOTES – CONTRAT PRODUITS FERTILISANTS

GROUPE 42 [NAD – GROUPE 43 – GROUPE 44]

| | | | |
|------------------|----------|-----------|-------------------------|
| GROUPE 42 | C | 10 | NAD – GR43– GR44 |
|------------------|----------|-----------|-------------------------|

NAD

| | | | | |
|--|----------|----------|-----------------------|--------------------|
| NAD | M | 1 | Nom et adresse | [Groupe 42] |
| Fonction : Indiquer le nom et/ou l'adresse et la fonction leur correspondant, soit par la composite C082 seule et/ou sous forme structurée ou non, par la composite C058 ou C080 jusqu'à la donnée 3207. | | | | |

| Donnée | Statut | Format | Libellé | Contenu/Commentaires |
|-------------|----------|---------------|--|---|
| 3035 | M | an..3 | Qualifiant de l'intervenant | - CN : Destinataire |
| C082 | C | | Informations détaillées sur l'identification de l'intervenant | |
| 3039 | M | an..35 | Identification de l'intervenant | Identification de l'intervenant |
| 1131 | # | an..3 | Qualifiant de la liste des codes. | |
| 3055 | C | an..3 | Organisme responsable de la liste de codes (en code) | -9 : EAN (Association internationale de numérotation des articles) |
| C058 | C | | Nom et adresse | Adresse non structurée |
| 3124 | C | an..35 | Ligne du nom et de l'adresse | Nom 1 |
| 3124 | C | an..35 | Ligne du nom et de l'adresse | Nom 2 |
| 3124 | C | an..35 | Ligne du nom et de l'adresse | Rue 1 |
| 3124 | C | an..35 | Ligne du nom et de l'adresse | Rue 1 |
| 3124 | C | an..35 | Ligne du nom et de l'adresse | Code Postal Ville |
| C080 | C | | Nom de l'intervenant | Adresse structurée |
| 3036 | M | an..35 | Nom de l'intervenant | Nom 1 |
| 3036 | C | an..35 | Nom de l'intervenant | Nom 2 |
| 3036 | # | an..35 | Nom de l'intervenant | |
| 3036 | # | an..35 | Nom de l'intervenant | |
| 3036 | # | an..35 | Nom de l'intervenant | |
| 3045 | # | an..3 | Format du nom de l'intervenant (en code) | |
| C059 | C | | Rue | Adresse structurée |
| 3042 | M | an..35 | Rue et numéro ou boîte postale | Rue 1 |
| 3042 | C | an..35 | Rue et numéro ou boîte postale | Rue 2 |
| 3042 | # | an..35 | Rue et numéro ou boîte postale | |
| 3042 | # | an..35 | Rue et numéro ou boîte postale | |
| 3164 | C | an..35 | Nom de la ville | Adresse structurée |
| 3229 | # | an..9 | Identification de la division territoriale | |
| 3251 | C | an..9 | Code postal | Adresse structurée |
| 3207 | C | an..3 | Pays (en code) | -FR : France (Pour Tous) |

* Eléments obligatoires en gras

GROUPE 43 [RFF]

| | | | |
|------------------|----------|-----------|------------|
| GROUPE 43 | C | 10 | RFF |
|------------------|----------|-----------|------------|

RFF

| | | | | |
|------------------------------------|----------|----------|------------------|--------------------|
| RFF | C | 2 | Référence | [Groupe 43] |
| Fonction : Indiquer une référence. | | | | |

| Donnée | Statut | Format | Libellé | Contenu/Commentaires |
|-------------|----------|---------------|-----------------------------------|---|
| C506 | M | | Référence | |
| 1153 | M | an..3 | Qualifiant de la référence | -CT : Numéro de contrat entre émetteur et destinataire |
| 1154 | R | an..35 | Numéro de la référence | Référence correspondante |
| 1156 | # | an..6 | Numéro de la ligne | |
| 4000 | # | an..35 | Numéro de version de la référence | |

GROUPE 44 [DOC]

| | | | |
|------------------|----------|-----------|------------|
| GROUPE 44 | C | 10 | DOC |
|------------------|----------|-----------|------------|

DOC

| | | | | |
|---|----------|-----------|-------------------------------------|--------------------|
| DOC | C | 10 | Informations sur un document | [Groupe 44] |
| Fonction : Identifier les documents, qu'ils soient imprimés ou transférés électroniquement | | | | |

| Donnée | Statut | Format | Libellé | Contenu/Commentaires |
|---|----------------------------------|--|--|---|
| C002 | M | | Nom du document ou message | |
| 1001 <i>1131</i> <i>3055</i> | R <i>N</i> <i>N</i> | an..3 <i>an..3</i> <i>an..3</i> | Nom du document ou message (code) <i>Qualifiant de la liste de codes</i> <i>Organisme responsable de la liste des codes (en code)</i> | 6 = Spécification d'un Produit |
| 1000 | N | an..35 | Nom du document ou message | Quantité et unité Prévues pour le destinataire |
| C503 | C | | Informations détaillées sur le document ou message | |
| 1004 <i>1373</i> | C <i>N</i> | an..35 <i>an..3</i> | N° du document <i>Statut du document ou message (code)</i> | Commentaire |
| 1366 <i>3453</i> | C <i>N</i> | an..35 <i>an..3</i> | Source du document ou message <i>Langue (code)</i> | Suite Commentaire |
| <i>3153</i> | <i>N</i> | <i>an..3</i> | <i>Identifiant du canal de communication (code)</i> | |
| <i>1220</i> | <i>N</i> | <i>n..2</i> | <i>Nombre d'exemplaires du document requis</i> | |
| <i>1218</i> | <i>N</i> | <i>n..2</i> | <i>Nombre d'originaux demandés pour le document</i> | |

QUOTES – CONTRAT PRODUITS FERTILISANTS

GROUPE 46 [ALC – GROUPE 48 – GROUPE 49]

| | | | |
|------------------|----------|-----------|----------------------------|
| GROUPE 46 | C | 15 | [ALC – GR48 – GR49] |
|------------------|----------|-----------|----------------------------|

ALC

| | | | | |
|--|----------|----------|---------------------------|--------------------|
| ALC | M | 1 | Déduction ou frais | [Groupe 46] |
| Fonction : Identifier les informations détaillées sur une déduction ou des frais. | | | | |

| Donnée | Statut | Format | Libellé | Contenu/Commentaires |
|----------------------|---------------|-----------------|---|--|
| 5463 | M | an..3 | Qualifiant d'un élément de frais ou d'une déduction | A : Déduction* C : Frais * |
| C552 1230 5189 | # * * | an..35 an..3 | Informations sur la déduction ou les frais Numéro de déduction ou de frais Description des frais ou déduction (en code) | |
| 4471 | # | an..3 | Règlement (en code) | 1 : Hors facture 2 : Déduit de la facture |
| 1227 | C | an..3 | Indicateur de la séquence de calcul | 1,2,3 |
| C214 7161 | R # | an..3 | Identification de services particuliers Services spéciaux (en code) | TX : Taxe ou assimilée |
| 1131 3055 | # # | an..3 an..3 | Qualifiant de la liste des codes. Organisme responsable de la liste de codes (en code) | |
| 7160 | C | an..35 | Service spécial | Libellé |
| 7160 | C | an..35 | Service spécial | |

GROUPE 48 [PCD]

| | | | |
|------------------|----------|----------|--------------|
| GROUPE 48 | C | 1 | [PCD] |
|------------------|----------|----------|--------------|

PCD

| | | | | |
|---|----------|----------|---|--------------------|
| PCD | M | 1 | Informations détaillées sur le pourcentage | [Groupe 48] |
| Fonction : Donner les informations sur un pourcentage. | | | | |

| Donnée | Statut | Format | Libellé | Contenu/Commentaires |
|----------------------|-------------|-------------------------|--|--|
| C501 | M | | Informations détaillées sur le pourcentage | |
| 5245 | M | an..3 | Qualifiant du pourcentage | 1 : déduction 2 : Frais |
| 5482 | R | n..10 | Pourcentage | |
| 5249 1131 3055 | # # # | an..3 an..3 an..3 | Pourcentage de base (en code) Qualifiant de la liste des codes. Organisme responsable de la liste de codes (en code) | |

Note :

Pour une remise de 3%, le chiffre à mentionner dans la donnée C501-5482 est "3" et non "0.03"

Exemple :PCD+1:3'



GROUPE 49 [MOA]

| | | | |
|------------------|----------|----------|--------------|
| GROUPE 49 | C | 3 | [MOA] |
|------------------|----------|----------|--------------|

MOA

| | | | | |
|--|----------|----------|--------------------------|--------------------|
| MOA | C | 3 | Montant monétaire | [Groupe 49] |
| Fonction : Indiquer un montant monétaire. | | | | |

| Donnée | Statut | Format | Libellé | Contenu/Commentaires |
|---------------|---------------|---------------|--|--|
| C516 | M | | Montant monétaire | |
| 5025 | M | an..3 | Qualifiant du type de montant monétaire | 23 = Montant Frais 204 = Montant Remise 8 = Montant calculé |
| 5004 | R | n..18 | Montant monétaire | |
| 6345 | # | an..3 | Monnaie (en code) | |
| 6343 | # | an..3 | Qualifiant de la monnaie | |
| 4405 | # | an..3 | Statut (en code) | |

Notes :

- Code 204 (déduction, associée à ALC+A) ou code 23 (charge, associée à ALC+C): il s'agit du montant unitaire de remise pour la ligne.

Exemple : MOA+204:8214'

Si remise est exprimée en %, le montant calculé (et non unitaire) (MOA+ 8) est possible

UNS

| | | | | |
|--|---|---|------------------------|--|
| UNS | M | 1 | Contrôle de la section | |
| Fonction : Délimiter les sections relatives à l'en-tête, au détail et au résumé d'un message. A utiliser par les concepteurs de message, le cas échéant, pour éviter des ambiguïtés. Obligatoire uniquement lorsqu'il est spécifié pour le type de message concerné. | | | | |

| Donnée | Statut | Format | Libellé | Contenu/Commentaires |
|--------|--------|--------|------------------------------|----------------------|
| 0081 | M | a1 | Identification de la section | |

CNT

| | | | | |
|---|---|----|-------------------|--|
| CNT | C | 10 | Total de contrôle | |
| Fonction : Indiquer le total de contrôle. | | | | |

| Donnée | Statut | Format | Libellé | Contenu/Commentaires |
|--------|--------|--------|---------------------------------|--|
| C270 | M | | Contrôle | |
| 6069 | M | an..3 | Qualifiant de contrôle | -2 : Nombre de lignes articles dans un message |
| 6066 | M | n..18 | Valeur de contrôle | |
| 6411 | # | an..3 | Qualifiant de l'unité de mesure | |

UNT

| | | | | |
|--|---|---|----------------|--|
| UNT | M | 1 | Fin de message | |
| Fonction : Terminer et vérifier l'achèvement d'un message. | | | | |

| Donnée | Statut | Format | Libellé | Contenu/Commentaires |
|--------|--------|--------|------------------------------------|----------------------|
| 0074 | M | n..6 | Nombre de segments dans le message | |
| 0062 | M | an..14 | Numéro de référence du message | |

UNZ

| | | | | |
|--|---|---|-------------------|--|
| UNZ | M | 1 | Fin d'interchange | |
| Fonction : Terminer et vérifier l'achèvement d'un interchange. | | | | |

| Donnée | Statut | Format | Libellé | Contenu/Commentaires |
|--------|--------|--------|--|----------------------|
| 0036 | M | n..6 | Compteur de contrôle d'interchange | |
| 0020 | M | an..14 | Référence de contrôle de l'interchange | |

EXEMPLES :

Contrat CLIENT - FOURNISSEUR

CONFIRMATION D'ACHAT N° CT90258

| ACHETEUR |
|---|
| Identification : Type : Client SAS ZAC EUROCENTRE 1 Rue PYTHAGORE 31620VILLENEUVE LES BOULOC FR |

| VENDEUR |
|---|
| Identification Type CHS Inc CENEX DRIVE 5500 55077 INVER GROVE HEIGHTS, MN USA |

| FACTURE A |
|--|
| Identification : Type : Client– Service Fournisseurs Route de Saint Sever BP 27 40001 Mont de Marsan Cedex FR - France |

| ENLEVER A |
|--|
| Identification : Type : SMPT 876, avenue Adolphe Turrel 11210 Port La Nouvelle FR |

| | | |
|--|--|--|
| Acheteur Référent | Antoine LENNE | Etat Contrat : Original |
| N° Contrat Client | AX90258 | Date Contrat : 08/05/2021 N° Offre Fournisseur : |
| Période de Livraison | Du 15/05/2021 Au 31/07/2021 | Option : Acheteur ou Vendeur |
| Date Début de Commande | 10/05/2021 | Date Fin de Commande : 20210508 |
| Date Modification | 08/06/2021 | |
| Monnaie de Facturation | EUR | Conditions de paiement : 30 JFM |
| Incoterm | FCA Navire | Condition de Transport : 30 - Camion |
| Franchise Enlèvement sans frais | | |
| Informations Générales Commentaires | Lot 2 Bis | |
| Instructions de Livraison | | |
| Détail des frais Portuaires | 1 - Assurance Navire 00,81 € 2 – Frais de Douane 00,32 € 3 – Péage Port 00,31 € 4 – Déchargement 05,30 € 5 – Nettoyage CCI 00,08 € 6 – Surveillance 00,90 € 7 - 8 - Total Frais : 07,72 € | |

QUOTES – CONTRAT PRODUITS FERTILISANTS

| | | |
|---|--|----------------------------------|
| N° Ligne : 000010 Indicateur sous-ligne : 0 Code Produit : 10729945 Libellé Article : PHYSIOLITH Code Produit EAN : Quantité Globale : 75,000 | N° Ligne primaire : Type Code : AEE ou Fournisseur PHYLIOTH B Conditionnement : Vrac Unité : TNE Tolérance : +/- 5 % Option Vendeur | Action : 1 ou 2 ou 3 ou 4 |
| Prix Achat : 218,00 € | Type de Prix : Logé ou Vrac | |
| Spécifications : Nitrogen : 46,00 pct min ; Biuret : 1,00 pct max, Moisture : 0,5 pct max Granulométrie: minimum 90 pct between 2,0 – 4,5 mm Granular, free flowing, free from harmful | | |
| Majo – Mino : BB 600 kg = Gratuit / - 18 €/T sur le vrac / - 18 €/T sur le PPH / + 1€/T d'éco participation | | |
| Commentaires : Produit utilisable en Agriculture Bio / 100 % BB | | |
| Origine : TND Tunisie | Option : Acheteur ou Vendeur | |
| Code Destinataire : 3770001549002 ALLIANCE OCCITANE N° Contrat : AX90258/AO Quantité : 025,000 Unité : TNE Commentaire : Plus 100 Tonnes réservé UAN S | | |
| Code Destinataire : 3760222650014 EURALIS CEREALES N° Contrat : AX90258/EC Quantité : 050,000 Unité : TNE Commentaire : Type de Prix : Logé | | |
| N° Ligne : 000011 Indicateur Sous Ligne : 1 Code Produit : 10730022 Libellé Article : PHYSIOLITH Code Produit EAN : Prix Achat : 236,00 € | N° Ligne Primaire : 000010 Type Code : Fournisseur PHYLIOTH B Conditionnement : BB 600 KG Type de Prix : Logé | Action : 1 ou 2 ou 3 ou 4 |
| N° Ligne : 000012 Indicateur Sous Ligne : 1 Code Produit : 10753130 Libellé Article : PHYSIOLITH Code Produit EAN : Prix Achat : 236,00 € | N° Ligne Primaire : 000010 Type Code : Fournisseur PHYLIOTH B Conditionnement : Sac 25 KG Type de Prix : Logé | Action : 1 ou 2 ou 3 ou 4 |

QUOTES – CONTRAT PRODUITS FERTILISANTS

Fichier EDI Vers Fournisseur :

UNB+UNOC:3+EAN CLIENT:14+EAN FRS:14+210608:1905+5++CONTRAT'
 UNH+59059+QUOTES:D:96A:1:UN'
 BGM+315+AX90258+9'
 DTM+137:20210507:102'
 DTM+4:20210507:102'
 DTM+324:2021051020210731:711'
 DTM+265:20210728:102'
 DTM+92:20210508:102'
 FTX+AAI+++LOT 2 Bis'
 FTX+ABA+++1 - Assurance Navire 0,81 € 2 – Frais de Douane 0,32 € 3 – Péage Port : 0,31 € 4 – Déchargement 5,30 €
 5 – Nettoyage CCI 0,08 € : 6 – Surveillance 0,09 € : Total Frais 7,72 €'
 FTX+AAJ++OPA:AXO+Option Acheteur pour Période Livraison'
 CUX+2:EUR:4'
 PAT+40+:::92 :30 J FDM'
 TOD+3++FCA:106::NAVIRE '
 NAD+OB+3662709000018::9++CLIENT SAS+ZAC EUROCENTRE:1 RUE DE PYTHAGORE+VILLENEUVE-LES-BOULOC++31620+FR'
 CTA+PD+ :ANTOINE LENNE'
 NAD+SE+gln fournisseur::9++nom fournisseur+rue fournisseur+ville fournisseur++code postal+FR'
 NAD+IV+3662709000018::9++CLIENT SAS+RTE DE SAINT SEVER:BP27+HAUT-MAUCO++40280+FR'
 NAD+SF+EAN Lieu Dépôt::9++SMPT+876 Avenue Adolphe Turrel+Port la Nouvelle++11210+FR'
 TDT+20++30'
 LIN+10+0+1234567890123:EN'
 PIA+5+10729945:SA'
 IMD+F+++::PHYSIOLITH :PHYSIOLITH B'
 MEA+SV+ACG:+/-:OPA :OPTION ACHETEUR+PCT :5.0000'
 QTY+21:75:TNE'
 FTX+PKG+VRA::AEE+VRAC'
 FTX+SPE+++ Nitrogen 46,00 pct min Biuret 1,00 pct max Moisture 0,5 pct max : Granulométrie minimum 90 pct between 2,0 – 4,5
 mm : Granular, free flowing, freeform harmful'
 FTX+ALC+++BB 600 KG Gratuit / -18€/T sur le Vrac / -18€/T sur le PPH : +1€/T Eco Participation'
 FTX+ORI++TND ::AEE+TUNISIE ::Option Acheteur'
 FTX+AAI+++PRODUIT UTILISABLE EN AGRICULTURE BIO : 100 % BB'
 PRI+INF:218.0:PV:PRO::TNE'
 NAD+CN+:9+ALLIANCE OCCITANE'
 RFF+CT:AX90258/AO'
 DOC+6+25,000 TNE'
 NAD+CN+3760220650014:9+EURALIS CEREALES'
 RFF+CT:AX90258/EC'
 DOC+6+50,000 TNE'
 LIN+11+1+10730022:SA+1+10'
 IMD+F+++::PHYSIOLITH :PHYSIOLITH B'
 FTX+PKG+BB6::AXO+BB 600 KG'
 PRI+INF:26.0:PV:PRO::TNE'
 LIN+12+1+10753130:SA+1+10'
 IMD+F+++::PHYSIOLITH :PHYSIOLITH B'
 FTX+PKG+SA1::AXO+SAC 25 KG'
 PRI+INF:236.0:PV:PRO::TNE'
 UNS+S'
 CNT+2:1'
 UNT+16+59059'



7 ANNEXE

7.1 Monnaies ISO

| PAYS – ENTITÉ | UNITÉ MONÉTAIRE – DEVISE | CODE | CODE NUMÉRIQUE |
|--------------------|-----------------------------|------|----------------|
| AFGHANISTAN | Afghani | AFN | 971 |
| AFRIQUE DU SUD | Rand | ZAR | 710 |
| ALBANIE | Lek | ALL | 8 |
| ALGÉRIE | Dinar algériens | DZD | 12 |
| ALLEMAGNE | Euro | EUR | 978 |
| ANDORRE | Euro | EUR | 978 |
| ANGOLA | Kwanza | AOA | 973 |
| ANGUILLA | Dollar des Caraïbes orienta | XCD | 951 |
| ANTIGUA-ET-BARBUDA | Dollar des Caraïbes orienta | XCD | 951 |
| ARABIE SAOUDITE | Riyal Saoudiens | SAR | 682 |
| ARGENTINE | Peso Argentin | ARS | 32 |
| ARMÉNIE | Dram Armenien | AMD | 51 |
| ARUBA | Aruban Florin | AWG | 533 |
| AUSTRALIE | Australian Dollar | AUD | 36 |
| AUTRICHE | Euro | EUR | 978 |
| AZERBAÏDJAN | Azerbaijani Manat | AZN | 944 |
| BAHAMAS | Dollar Bahaméen | BSD | 44 |
| BAHREÏNI | Dinar Bahraini | BHD | 48 |
| BANGLADESH | Taka | BDT | 50 |
| BARBADOS | Dollars Barbados | BBD | 52 |
| BELGIQUE | Euro | EUR | 978 |
| BELIZE | Dollar de Belize | BZD | 84 |
| BÉNIN | Franc CFA | XOF | 952 |
| BERMUDES | Dollar Bermudien | BMD | 60 |
| BHOUTAN | Ngultrum | BTN | 64 |
| BIÉLORUSSIE | Ruble Biélorusse | BYR | 974 |
| BOLIVIE | Mvdol | BOV | 984 |
| BOLIVIE | Boliviano | BOB | 68 |
| BOSNIE-HERZÉGOVINE | Mark Convertible | BAM | 977 |
| BOTSWANA | Pula | BWP | 72 |
| ÎLE BOUVET | Couronne Norvégienne | NOK | 578 |
| BRUNEI DARUSSALAM | Brunei Dollar | BND | 96 |
| BRÉSIL | Real Brésilien | BRL | 986 |
| BULGARIE | Lev Bulgare | BGN | 975 |



QUOTES – CONTRAT PRODUITS FERTILISANTS

| PAYS – ENTITÉ | UNITÉ MONÉTAIRE – DEVISE | CODE | CODE NUMÉRIQUE |
|---------------------------|-----------------------------------|------|----------------|
| BURKINA FASO | Franc CFA | XOF | 952 |
| BURUNDI | Franc Burundi | BIF | 108 |
| CABO VERDE | Cabo Verde Escudo | CVE | 132 |
| CAMBODGE | Riel | KHR | 116 |
| CAMEROUN | Franc CFA | XAF | 950 |
| CANADA | Dollar Canadien | CAD | 124 |
| ÎLES CAÏMANS | Cayman Islands Dollar | KYD | 136 |
| RÉPUBLIQUE CENTRAFRICAINE | Franc CFA | XAF | 950 |
| CHILI | Peso Chilien | CLP | 152 |
| CHINE | Yuan Renminbi | CNY | 156 |
| CHYPRE | Euro | EUR | 978 |
| COLOMBIE | Peso Colombien | COP | 170 |
| COMORES | Franc Comorien | KMF | 174 |
| CONGO | Franc CFA | XAF | 950 |
| ÎLES COOK | Dollar Néo-Zélandais | NZD | 554 |
| CORÉE DU SUD | Won | KRW | 410 |
| CORÉE DU NORD | Won Nord-coréen | KPW | 408 |
| COSTA RICA | Costa Rican Colon | CRC | 188 |
| CROATIE | Kuna | HRK | 191 |
| CUBA | Peso Convertible | CUC | 931 |
| CUBA | Peso Cubain | CUP | 192 |
| CURAÇAO | Florin des Antilles néerlandaises | ANG | 532 |
| CÔTE D'IVOIRE | Franc CFA | XOF | 952 |
| DANEMARK | Couronne Danoise | DKK | 208 |
| DJIBOUTI | Franc Djiboutien | DJF | 262 |
| DOMINIQUE | Dollar des Caraïbes orienta | XCD | 951 |
| ÉGYPTE | Pound Égyptien | EGP | 818 |
| ÉQUATEUR | Dollar US | USD | 840 |
| ÉRYTHRÉE | Nakfa | ERN | 232 |
| ESPAGNE | Euro | EUR | 978 |
| ESTONIE | Euro | EUR | 978 |
| ÉTHIOPIE | Birr Éthiopienne | ETB | 230 |
| ÎLES FALKLAND | Livre des Îles Malouines | FKP | 238 |
| FIDJI | Dollar des Fiji | FJD | 242 |
| FINLANDE | Euro | EUR | 978 |
| FRANCE | Euro | EUR | 978 |
| GABON | Franc CFA | XAF | 950 |

QUOTES – CONTRAT PRODUITS FERTILISANTS

| PAYS – ENTITÉ | UNITÉ MONÉTAIRE – DEVISE | CODE | CODE NUMÉRIQUE |
|---------------------------|-----------------------------|------|----------------|
| GAMBIE | Dalasi | GMD | 270 |
| GÉORGIE | Lari | GEL | 981 |
| GHANA | Cedi du Ghana | GHS | 936 |
| GIBRALTAR | Pound de Gibraltar | GIP | 292 |
| GRÈCE | Euro | EUR | 978 |
| GRENADE | Dollar des Caraïbes orienta | XCD | 951 |
| GROENLAND | Couronne Danoise | DKK | 208 |
| GUADELOUPE | Euro | EUR | 978 |
| GUAM | Dollar US | USD | 840 |
| GUATEMALA | Quetzal | GTQ | 320 |
| GUERNESEY | Livre Sterling | GBP | 826 |
| GUINÉE | Franc Guinéen | GNF | 324 |
| GUINÉE ÉQUATORIALE | Franc CFA | XAF | 950 |
| GUINÉE-BISSAU | Franc CFA | XOF | 952 |
| GUYANE | Dollar guyanien | GYD | 328 |
| GUYANE FRANÇAISE | Euro | EUR | 978 |
| HAÏTI | Gourde | HTG | 332 |
| HONDURAS | Lempira | HNL | 340 |
| HONG KONG | Dollar de Hong Kong | HKD | 344 |
| HONGRIE | Forint | HUF | 348 |
| ILE DE MAN | Livre Sterling | GBP | 826 |
| ILE DU NORFOLK | Dollar Australien | AUD | 36 |
| ÎLES FEROÉS | Couronne Danoise | DKK | 208 |
| ÎLES MARSHALL | Dollar US | USD | 840 |
| ÎLES VIERGES BRITANNIQUES | Dollar US | USD | 840 |
| INDE | Roupie Indienne | INR | 356 |
| INDONÉSIE | Roupie Indonésienne | IDR | 360 |
| IRAN | Rial Iranien | IRR | 364 |
| IRAQ | Dinar Iraquien | IQD | 368 |
| IRLANDE | Euro | EUR | 978 |
| ISLANDE | Couronne Islandaise | ISK | 352 |
| ISRAËL | Nouveau Sheqel Israélien | ILS | 376 |
| ITALIE | Euro | EUR | 978 |
| JAMAÏQUE | Dollars Jamaïcain | JMD | 388 |
| JAPON | Yen | JPY | 392 |
| JERSEY | Livre Sterling | GBP | 826 |
| JORDANIE | Dinar Jordanien | JOD | 400 |

QUOTES – CONTRAT PRODUITS FERTILISANTS

| PAYS – ENTITÉ | UNITÉ MONÉTAIRE – DEVISE | CODE | CODE NUMÉRIQUE |
|-----------------------------|-----------------------------|------|----------------|
| KAZAKHSTAN | Tenge | KZT | 398 |
| KENYA | Shilling Kenyan | KES | 404 |
| KIRGHIZISTAN | Som | KGS | 417 |
| KIRIBATI | Dollar Australien | AUD | 36 |
| KOWEÏT | Dinar Koweïtien | KWD | 414 |
| LAOS | Kip | LAK | 418 |
| LE SALVADOR | Dollar US | USD | 840 |
| LETTONIE | Euro | EUR | 978 |
| LIBAN | Pound Libanais | LBP | 422 |
| LIBERIA | Dollar du Liberia | LRD | 430 |
| LIBYE | Dinar Libien | LYD | 434 |
| LIECHTENSTEIN | Franc Suisse | CHF | 756 |
| LITUANIE | Euro | EUR | 978 |
| LUXEMBOURG | Euro | EUR | 978 |
| MACAO | Pataca | MOP | 446 |
| MACÉDOINE DU NORD | Denar | MKD | 807 |
| MADAGASCAR | Ariary Malgache | MGA | 969 |
| MALAWI | Kwacha | MWK | 454 |
| MALAISIE | Ringgit Malaisien | MYR | 458 |
| MALDIVES | Rufiyaa | MVR | 462 |
| MALI | Franc CFA | XOF | 952 |
| MALTE | Euro | EUR | 978 |
| MARTINIQUE | Euro | EUR | 978 |
| MAURICE | Mauritius Roupie | MUR | 480 |
| MAURITANIE | Ouguiya | MRO | 478 |
| MAYOTTE | Euro | EUR | 978 |
| MEXIQUE | Peso Mexicain | MXN | 484 |
| ÉTATS FÉDÉRÉS DE MICRONÉSIE | Dollar US | USD | 840 |
| RÉPUBLIQUE DE MOLDAVIE | Leu Moldavien | MDL | 498 |
| MONACO | Euro | EUR | 978 |
| MONGOLIE | Tugrik | MNT | 496 |
| MONTENEGRO | Euro | EUR | 978 |
| MONTSERRAT | Dollar des Caraïbes orienta | XCD | 951 |
| MAROC | Dirham Marocain | MAD | 504 |
| MOZAMBIQUE | Metical | MZN | 943 |
| MYANMAR | Kyat | MMK | 104 |
| NAMIBIE | Dollar Namibien | NAD | 516 |

QUOTES – CONTRAT PRODUITS FERTILISANTS

| PAYS – ENTITÉ | UNITÉ MONÉTAIRE – DEVISE | CODE | CODE NUMÉRIQUE |
|---------------------------|-----------------------------|------|----------------|
| NAURU | Dollar Australien | AUD | 36 |
| NICARAGUA | Cordoba | NIO | 558 |
| NIGER | Franc CFA | XOF | 952 |
| NIGERIA | Naira | NGN | 566 |
| NIUÉ | Dollar Néo-Zélandais | NZD | 554 |
| NORVÈGE | Couronne Norvégienne | NOK | 578 |
| NOUVELLE CALÉDONIE | Franc CFP | XPF | 953 |
| NOUVELLE-ZÉLANDE | Néo-Zélandais | NZD | 554 |
| NÉPAL | Roupie Népalais | NPR | 524 |
| OMAN | Rial Omani | OMR | 512 |
| OUGANDA | Shilling Ougandaisg | UGX | 800 |
| OUZBÉKISTAN | Sum d'Oubekistan | UZS | 860 |
| PAKISTAN | Roupie du Pakistan | PKR | 586 |
| PALAU | Dollar US | USD | 840 |
| PANAMA | Balboa | PAB | 590 |
| PAPOUASIE NOUVELLE GUINÉE | Kina | PGK | 598 |
| PARAGUAY | Guarani | PYG | 600 |
| PAYS BAS | Euro | EUR | 978 |
| PAYS-BAS CARIBÉENS | Dollar US | USD | 840 |
| PÉROU | Nouveau Sol | PEN | 604 |
| PHILIPPINES | Peso Phillipins | PHP | 608 |
| PITCAIRN | Dollar Néo-Zélandais | NZD | 554 |
| POLOGNE | Zloty | PLN | 985 |
| POLYNÉSIE FRANÇAISE | Franc CFP | XPF | 953 |
| PORTO RICO | Dollar US | USD | 840 |
| PORTUGAL | Euro | EUR | 978 |
| QATAR | Rial Qatari | QAR | 634 |
| ROUMANIE | Leu Roumain | RON | 946 |
| ROYAUME-UNI | Livre Sterling | GBP | 826 |
| FÉDÉRATION DE RUSSIE | Rouble Russe | RUB | 643 |
| RWANDA | Franc Rwandais | RWF | 646 |
| RÉPUBLIQUE DOMINICAINE | Peso Dominicain | DOP | 214 |
| RÉPUBLIQUE TCHÈQUE | Couronne Tchèque | CZK | 203 |
| RÉUNION | Euro | EUR | 978 |
| SAHARA OCCIDENTAL | Dirham Marocain | MAD | 504 |
| SAINT BARTHÉLEMY | Euro | EUR | 978 |
| SAINT LUCIE | Dollar des Caraïbes orienta | XCD | 951 |

QUOTES – CONTRAT PRODUITS FERTILISANTS

| PAYS – ENTITÉ | UNITÉ MONÉTAIRE – DEVISE | CODE | CODE NUMÉRIQUE |
|---------------------------------------|-------------------------------|------|----------------|
| SAINT MARIN | Euro | EUR | 978 |
| SAINT PIERRE ET MIQUELON | Euro | EUR | 978 |
| SAINT-VINCENT-ET-GRENADINES | Dollar des Caraïbes orienta | XCD | 951 |
| SAMOA | Tala | WST | 882 |
| SAMOA AMÉRICAINES | Dollar US | USD | 840 |
| SAO TOMÉ-ET-PRINCIPE | Dobra | STD | 678 |
| SERBIE | Dinar Serbe | RSD | 941 |
| SEYCHELLES | Roupie seychelloise | SCR | 690 |
| SIERRA LEONE | Leone | SLL | 694 |
| SINGAPOUR | Dollar Singaporien | SGD | 702 |
| SLOVAQUIE | Euro | EUR | 978 |
| SLOVÉNIE | Euro | EUR | 978 |
| ÎLES SOLOMON | Dollar des îles Solomon | SBD | 90 |
| SOMALIE | Shilling Somalien | SOS | 706 |
| SOUDAN | Livre Soudanais | SDG | 938 |
| SOUDAN DU SUD | Livre sud-soudanaise | SSP | 728 |
| SRI LANKA | Roupie Sri Lankais | LKR | 144 |
| SUISSE | Franc Suisse | CHF | 756 |
| SURINAME | Dollars du Surinam | SRD | 968 |
| SUÈDE | Couronne Suédoise | SEK | 752 |
| SVALBARD ET JAN MAYEN | Couronne Norvégienne | NOK | 578 |
| SWAZILAND | Lilangeni | SZL | 748 |
| SYRIE | Pound Syrien | SYP | 760 |
| SÉNÉGAL | Franc CFA | XOF | 952 |
| TADJIKISTAN | Somoni | TJS | 972 |
| TAIWAN | Nouveau dollars Taiwanais | TWD | 901 |
| TANZANIE | Shilling Tanzanien | TZS | 834 |
| TCHAD | Franc CFA | XAF | 950 |
| TERRITOIRES ANGLAIS DE L'OCÉAN INDIEN | US Dollar | USD | 840 |
| TERRITOIRES DU SUD FRANÇAIS | Euro | EUR | 978 |
| THAÏLANDE | Baht | THB | 764 |
| TIMOR ORIENTAL | Dollar US | USD | 840 |
| TOGO | Franc CFA | XOF | 952 |
| TOKELAU | Dollar néo-zélandais | NZD | 554 |
| TONGA | Pa'anga | TOP | 776 |
| TRINIDAD ET TOBAGO | Dollars de Trinidad et Tobago | TTD | 780 |
| TUNISIE | Dinar Tunisiens | TND | 788 |

QUOTES – CONTRAT PRODUITS FERTILISANTS

| PAYS – ENTITÉ | UNITÉ MONÉTAIRE – DEVISE | CODE | CODE NUMÉRIQUE |
|-------------------------|---------------------------------|-------------|-----------------------|
| TURKMÉNISTAN | Manat turkmène | TMT | 934 |
| TURQUIE | Livre Turque | TRY | 949 |
| TUVALU | Dollars Australiens | AUD | 36 |
| UKRAINE | Hryvnia | UAH | 980 |
| UNION EUROPÉENNE | Euro | EUR | 978 |
| ÉMIRATS ARABES UNIS | Dirham UAE | AED | 784 |
| URUGUAY | Peso Uruguayen | UYU | 858 |
| VANUATU | Vatu | VUV | 548 |
| VENEZUELA | Bolivar | VEF | 937 |
| VIETNAM | Dong | VND | 704 |
| WALLIS ET FUTUNA | Franc CFP | XPF | 953 |
| YÉMEN | Rial du Yemenl | YER | 886 |
| ZAMBIE | Kwacha Zambien | ZMW | 967 |
| ZIMBABWE | Dollars du Zimbabwe | ZWL | 932 |
| ÉTATS-UNIS D'AMÉRIQUE | Dollar US | USD | 840 |
| ÎLE CHRISTMAS | Dollar Australien | AUD | 36 |
| ÎLE D'HEARD ET MCDONALD | Dollar Australien | AUD | 36 |
| ÎLES TURQUES-ET-CAÏQUES | Dollar US | USD | 840 |
| ÎLES VIERGES | Dollar US | USD | 840 |

7.2 Codes conditionnements

| Code | Désignation |
|------|------------------|
| VRA | VRAC |
| S01 | SAC 5 KG |
| S02 | SAC 10 KG |
| S03 | SAC 15 KG |
| S04 | SAC 20 KG |
| S05 | SAC 25 KG |
| S06 | SAC 35 KG |
| S07 | SAC 40 KG |
| S08 | SAC 50 KG |
| B01 | BIG BAG 200 KG |
| B02 | BIG BAG 300 KG |
| B03 | BIG BAG 350 KG |
| B04 | BIG BAG 400 KG |
| B05 | BIG BAG 500 KG |
| B06 | BIG BAG 550 KG |
| B07 | BIG BAG 600 KG |
| B09 | BIG BAG 800 KG |
| B09 | BIG BAG 900 KG |
| B10 | BIG BAG 1000 KG |
| B11 | BIG BAG 1200 KG |
| B20 | Bidon 10 Litres |
| B21 | Bidon 20 Litres |
| B22 | Bidon 200 Litres |
| F01 | FUT 1000 L |

Cette liste pouvant évoluer, il n'est pas nécessaire d'avoir un code mnémorique très poussé

→ 1^{ère} Lettre du Conditionnement puis N° séquentiel et si cela dépasse les 99 conditionnements, alors :

- 1^{ère} Lettre du conditionnement + 1 Lettre alphabet + N°

Nota : Exception du Vrac (VRA)

7.3 Codification conditions de paiement

| | |
|-----------|---|
| 1 | De base - CGV |
| 2 | Fin de mois |
| 3 | A date fixe |
| 4 | Différé |
| 5 | Escompte non applicable |
| 6 | Mixte |
| 7 | Détaillé |
| 8 | Escompte de base offert |
| 9 | Prochain |
| 10 | Immédiatement |
| 11 | Au choix |
| 12 | 10 jours après la fin du mois |
| 13 | Le vendeur avise l'acheteur |
| 14 | Paiement sur relevé |
| 15 | Pas de frais |
| 16 | Non traduit |
| 17 | Du mois dernier |
| 18 | Convenu précédemment |
| 20 | Intérêts de retard |
| 21 | Paiement par acompte |
| 22 | Escompte |
| 23 | Disponible par paiement à vue |
| 24 | Disponible par paiement différé |
| 25 | Disponible à réception |
| 26 | Disponible au terme d'une négociation avec une banque |
| 27 | Disponible au terme d'une négociation avec une banque à... |
| 28 | Disponible au terme d'une négociation avec une banque nommément |
| 29 | Disponible au terme d'une négociation |
| 30 | Non traduit |
| 31 | Paiement tardif |
| 32 | Paiement à l'avance |
| 33 | Paiement par versements échelonnés selon l'état d'avancement |
| 34 | Paiement par versements échelonnés selon l'état d'avancement (à |
| 35 | Non standard |
| 40 | 30 Jours FDM (AXSO) |
| 75 | Indemnité Forfaitaire |
| ZZZ | Défini mutuellement |

7.4 Identification du moyen de transport

| Code | Libellé |
|------|--------------------------------------|
| A11 | Péniche 250 T |
| A12 | Péniche 300 T |
| A13 | Péniche 1200 T |
| A14E | Bateau |
| A15E | Caboteur |
| A21 | Train Complet |
| A22 | Rapilège (1/2 Rame) |
| A23 | Wagon isolé |
| A24 | Rame |
| A31 | Camion Pulsé |
| A32 | Camion Vrac Benne |
| A33 | Camion Remorque |
| A34 | Camion Tapis |
| A35 | Camion Epandeur |
| A37 | Camion Court (9 m de dégagement) |
| A38 | Camion Trappe / Sauterelle |
| A39 | Camion Citerne |
| A40 | Camion Hayon |
| A41 | Camion Transpalette / Grue / Chariot |
| A50 | Camion Totliner / Logé |
| A51 | Camion Vis |
| A52 | Camion Mixte |

7.5 Identification du type moyen de transport

| | |
|----|--|
| 1 | Barge-citerne pour produits chimiques |
| 2 | Caboteur pour produits chimiques |
| 3 | Non traduit |
| 4 | Navire de haute mer-citerne pour produits chimique |
| 5 | Citerne pour gaz |
| 6 | Avion |
| 7 | Voiture avec caravane |
| 9 | Transport exceptionnel |
| 11 | Navire |
| 12 | Navire citerne |
| 13 | Navire de haute mer |
| 21 | Citerne ferroviaire |
| 22 | Wagon silo |
| 23 | Wagon pour vrac |
| 24 | Citerne ferroviaire appartenant au client |
| 25 | Chemin de fer express |
| 31 | Camion |
| 32 | Camion-citerne |
| 33 | Camion silo |
| 35 | Camion ou remorque bâchés |
| 36 | Pipeline |
| 37 | Véhicule de d'alimentation en carburant |
| 38 | Voiture |