



2025

RAPPORT D'ACTIVITÉ

 EUROPE
AgroEDI

AGRO EDI EUROPE 2025

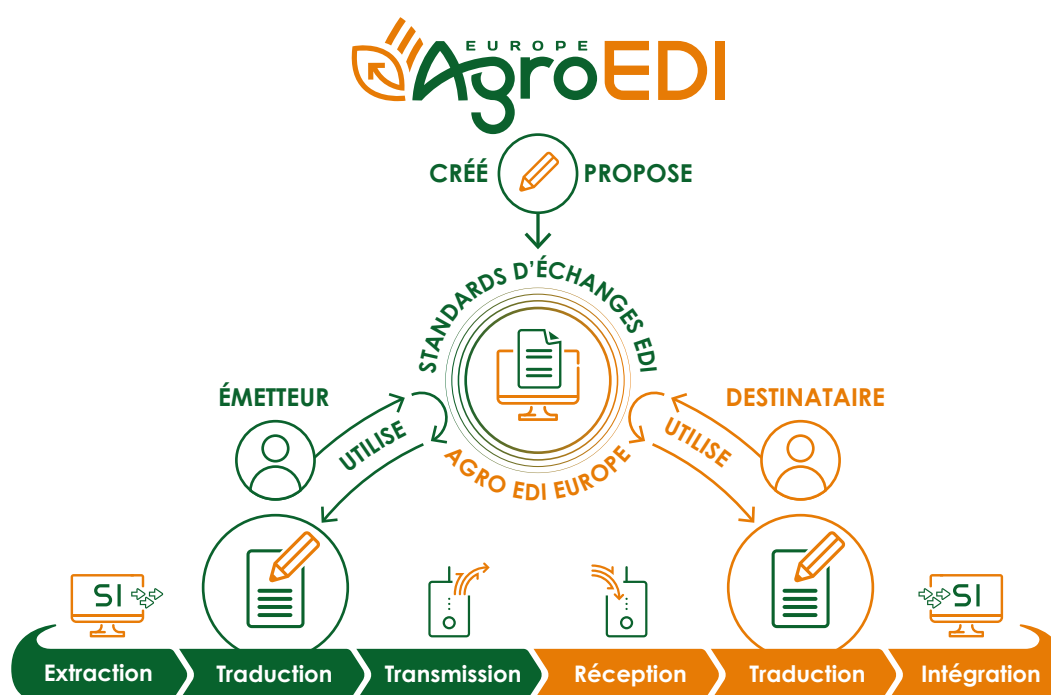
INTRODUCTION

Agro EDI Europe est une association de loi 1901 créée il y a plus de 30 ans par les entreprises du secteur agricole pour définir un langage commun à utiliser dans les échanges de données agricoles. L'utilisation de standards Agro EDI Europe garantit l'interopérabilité entre les systèmes informatiques des entreprises grâce à une compréhension unique de la donnée. L'utilisation de ce langage commun permet par ailleurs de limiter les coûts de développement et de maintenance des interfaces informatiques et donc contribue à optimiser les charges liées à ces postes dans les entreprises.

En 2025, l'association continue d'attirer de nouveaux membres grâce à ses guides d'implémentation des standards d'échange de données adaptés au secteur agricole : L'association rassemble toujours près de 300 adhérents, dont 13 nouveaux membres en 2025.

Les entreprises restent également très attentives aux enjeux d'actualité, notamment la réforme de la facture électronique et la normalisation internationale des données agricoles.

Pour répondre aux attentes croissantes de ses membres, l'association a maintenu un rythme soutenu de réunions et de groupes de travail cette année encore.



Des standards au service de l'interopérabilité des entreprises agricoles

En 2025, Agro EDI a poursuivi ses travaux d'harmonisation des échanges de données agricoles afin de maintenir la documentation technique concernant l'utilisation des standards Agro EDI. La base documentaire compte une trentaine de guides d'implémentation des échanges de données logistiques, commerciales, financières et techniques. Ces guides expliquent comment utiliser les normes d'échanges de données réglementaires et/ou internationales pour l'écosystème agricole.

- 👉 La section approvisionnement agricole a été principalement animée par le lancement d'ateliers pour la création d'un nouveau guide d'implémentation de la norme EDIFACT INSDDES pour l'avis d'expédition. Les membres ont également sollicité l'association pour travailler sur l'amélioration du suivi des transports de marchandises en lien avec les transporteurs. Comme chaque année, les principaux guides d'utilisations des standards Agro EDI pour la Supply Chain ont également bénéficiés d'une mise à jour pour un alignement des règles de gestion avec les besoins du terrain.
- 👉 La section interopérabilité des données agricoles a poursuivi ses travaux pour améliorer les contenus et rendre les nomenclatures (référentiels) plus accessibles. Avec l'appui de ses membres, elle a mené des actions d'harmonisation et de modélisation qui ont abouti à une nouvelle version, plus lisible et plus claire. Les guides d'implémentation DAPLOS / eDaplos et Agro Obs ont été mis à jour en conséquence, sans modification structurelle.

Traçabilité logistique : le retour de SC TRACE

10 ans après la publication des recommandations SC TRACE, les membres sollicitent à nouveau l'association pour les accompagner dans l'amélioration de traçabilité logistique tout au long de la chaîne d'approvisionnement agricole.

Avec le concours de l'union AREA, la coopérative LORCA a accueilli en novembre 2025 le lancement de ces travaux, qui se poursuivront en 2026.



Généralisation de la Facture Électronique

Le sujet phare de l'année 2025 a sans aucun doute été celui de la réforme de la facture électronique. Au rythme intense des travaux de normalisation de l'AFNOR, l'association prépare les standards de facture électronique de demain pour le secteur agricole avec la contribution active des membres. Deux thématiques animent particulièrement l'association : la transition des échanges de factures électroniques EDIFACT vers les formats et la sémantique de la norme AFNOR d'une part, et les auto-factures émises par les collecteurs (coopératives ou négociants) pour le compte des exploitations agricoles pour les achats de production agricole d'autre part. En parallèle, l'association offre aussi à ses membres un espace d'échanges et apporte des réponses éclairantes aux entreprises qui s'interrogent sur la mise en œuvre de cette réforme structurante.

Agro EDI poursuit sa veille sur les travaux de normalisation internationaux

Que ce soit sur les normes de facturation électronique ou sur les données agricoles et agro alimentaires, l'association est présente et active dans les instances de normalisation internationales :

- 👉 Le CEN TC 434 pour la norme EN 16931 pour la facture électronique au niveau européen – Agro EDI Europe participe et suit les groupes de travail sur les extensions de la norme, sur les évolutions sémantiques et syntaxiques de la norme européenne.
- 👉 Le TC ISO 347 « Data driven Agrifood System » pour la normalisation des données agricole et agro alimentaires – L'association est particulièrement attentive aux travaux en lien avec la sémantique des données agricoles et les travaux sur l'historique des parcelles agricoles.

Agro EDI Europe conserve la présidence de la commission AFNOR « AgriFood Data » acquise en 2024. Cette commission définit et porte les positions de la France au sein du comité ISO international TC 347.

Accompagnement de projets professionnels

En complément des travaux de normalisation des échanges de données agricoles, Agro EDI Europe accompagne des projets professionnels collectifs pour l'implémentation et le déploiement de standards en lien avec la donnée.

Agro EDI accompagne le déploiement de la solution MesDonnéesFerti

L'association accompagne la filière fertilisation depuis 2015 dans la construction et le développement de MesDonnéesFerti. Cette solution de la profession facilite la circulation des caractéristiques produits des matières fertilisantes entre les opérateurs de la supply chain agricole. Après le succès du lancement de la solution en avril 2024, Agro EDI Europe a continué d'accompagner la profession dans le déploiement des outils et leur adoption massive par les opérateurs. Une nouvelle version des outils a également vu le jour sous l'impulsion des utilisateurs avec le concours d'Agro EDI Europe pour les spécifications.

Epidémiosurveillance végétale : une ultime année de collaboration pour l'harmonisation des protocoles d'observation

Le ministère de l'Agriculture a renouvelé sa confiance en l'association pour une ultime mission d'administration des protocoles harmonisés d'observation. Cette mission s'inscrit dans le cadre de l'épidémiosurveillance végétale nationale pilotée par l'Etat et confiée à l'ACTA via l'outil de référence Vigicultures 2.0. Elle ne sera pas reconduite en 2026 en raison de restriction budgétaire annoncée.

Une communication renforcée pour plus de visibilité

Forte de 30 années de travaux et d'une vingtaine de guides d'implémentation publiés, l'association a renforcé sa communication à l'initiative du conseil d'administration. Avec l'appui d'experts, elle a défini une nouvelle stratégie pour accroître sa notoriété et son influence. Une newsletter trimestrielle à destination des membres, ainsi qu'une autre dédiée à l'écosystème agricole, ont ainsi été lancées. Le compte LinkedIn d'Agro EDI Europe a également été relancé avec un rythme de publication soutenu et des contenus ciblés.

VUE D'ENSEMBLE DES THÉMATIQUES DE GROUPES DE TRAVAIL AGRO EDI EN 2025

Supply Chain Agricole

Création du guide d'implémentation de l'ordre de livraison / expédition

Maintenance des guides d'implémentation existants

Interopérabilité des données techniques agricoles

Modélisation et harmonisations des nomenclatures Agro EDI Europe

Suivi du TC ISO Data Driven Agrifood System
et de la Commission AFNOR miroir

Réforme de la facture électronique et e-reporting

Évolution de la facture d'approvisionnement agricole

Mapping des données transmissibles via l'INVOIC EDIFACT et
la sémantique des données de la norme AFNOR Facture électronique

Évolution de la facture agriculteur – auto-facture d'apports
émis par les collecteurs coopératives et négociants

SUPPLY CHAIN AGRICOLE

Objectifs du groupe de travail

Définir les règles de gestion pour l'implémentation des standards Agro EDI par les différents maillons de la chaîne d'approvisionnement agricole : fournisseurs, distributeurs, plateformes, centrales d'achat, etc.

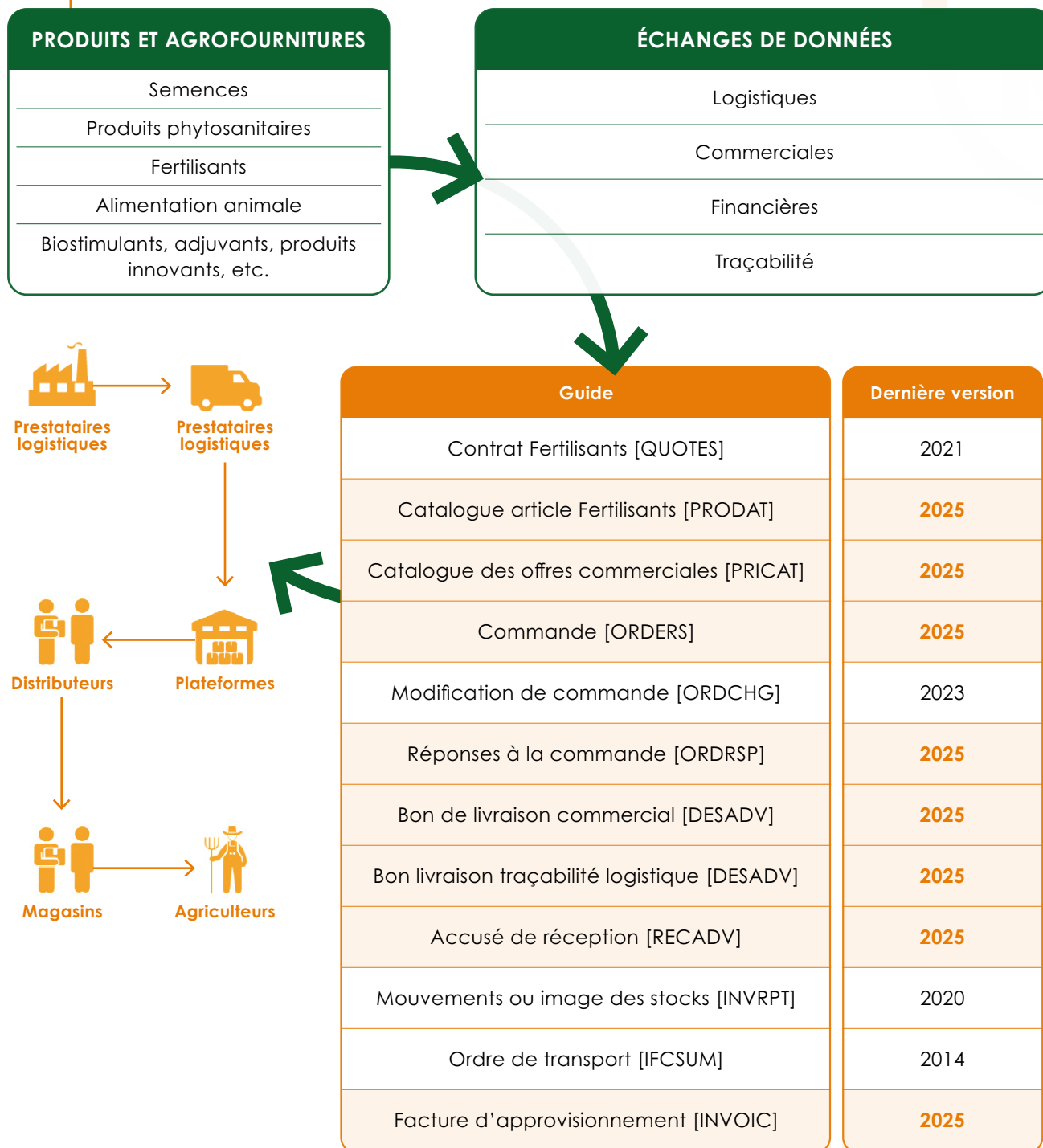
Mettre à jour et créer les guides d'implémentation d'utilisation des normes de référence pour les échanges de données commerciales, financières, logistiques et de traçabilité pour le secteur agricole français

Bilan des travaux 2025

- 👉 Lancement des ateliers pour la création d'un nouveau guide pour l'implémentation de l'ordre de livraison / expédition (INSDES)
- 👉 Etude et échanges autour de l'amélioration du suivi du transport des marchandises ; Prise de contact avec le Groupement des Transporteurs Français (GTF) pour initier un travail en commun
- 👉 Maintenance des guides d'implémentation EDIFACT Agro EDI Europe
 - Lien entre le DESADV Logistique et la référence avec la ligne de commande client
 - Optimisation de la gestion des gratuits dans les commandes
 - Instauration du caractère obligatoire des qualifiants pour les identifiants obligatoires dans un message EDI
 - Mise à jour des règles de gestion de numéros de lot dans les factures
 - Etude et intégration de la gestion des sacs percés dans les messages EDI

Les dernières versions des guides Agro EDI Supply Chain disponibles

- 👉 Guides mis à jour en 2025 :
 - Bon de livraison commercial et logistique (DESADV)
 - Facture (INVOIC)
 - Réponse à la commande (ORDRSP)
 - Commande (ORDERS)
 - Avis de réception (RECADV)
 - Catalogue produit Fertilisants (PRODAT)
 - Catalogue des prix et offres commerciales (PRICAT)



Ces guides sont accessibles depuis l'espace membre du site de l'association.
www.agroedieurope.fr

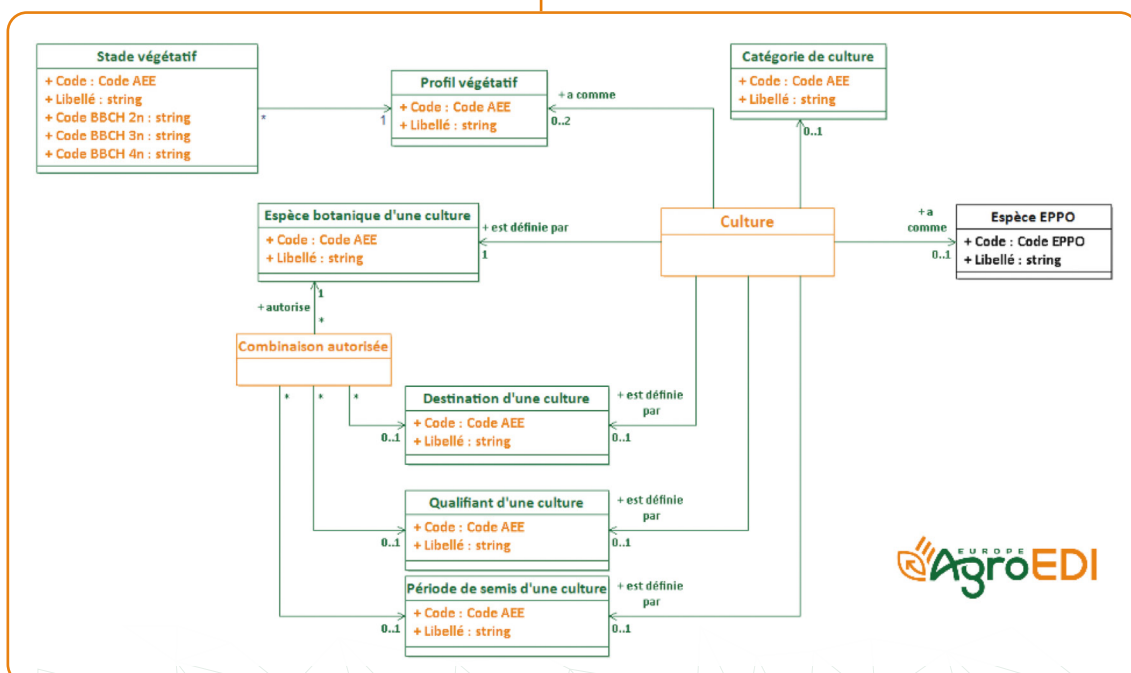
INTEROPÉRABILITÉ DES DONNÉES TECHNIQUES AGRICOLES

Objectifs

- 👉 Maintenir les standards pour l'interopérabilité des échanges de données de traçabilité parcelaire via les formats Fiche parcelaire DAPLOS / eDAPLOS
- 👉 Suivre l'évolution des 55 référentiels de données techniques agricoles
- 👉 Travailler la modélisation et l'harmonisation des référentiels de données techniques pour rendre plus visibles les travaux en dehors de l'écosystème et permettre aux adhérents de mieux comprendre l'articulation et les usages des référentiels Agro EDI Europe.
- 👉 Être attentifs aux travaux de l'écosystème de normalisation internationale des données agricoles

Bilan des travaux 2025

- 👉 Les référentiels changent de nom et deviennent "les nomenclatures" dans une volonté de clarification et de structuration
- 👉 Création de modèles UML pour décrire une culture et un organisme vivant
- 👉 Harmonisation des nomenclatures : nouveaux libellés et révision du contenu
- 👉 Mise à jour des standards (eDAPLOS, DAPLOS FP et AGRO OBS) en conséquence.
- 👉 Création d'un document expliquant les nomenclatures "Les nomenclatures Agro EDI Europe"
- 👉 Suivi des travaux du comité ISO 347 Data Driven Agrifood System et participation au positionnement de l'association vis-à-vis de ses travaux
- 👉 Suivi des travaux de la commission miroir AFNOR "Agrifood Data"



RÉFORME DE LA FACTURE ÉLECTRONIQUE ET E-REPORTING

Une mobilisation soutenue pour préparer la réforme de la facture électronique

Dans le prolongement de sa mission historique de définition d'un langage commun pour les échanges de données agricoles, Agro EDI Europe a fortement intensifié en 2025 ses travaux autour de la réforme de la facture électronique. L'association a mobilisé ses adhérents au sein de groupes de travail dédiés afin d'anticiper les évolutions normatives et de préparer des guides adaptés aux spécificités du secteur agricole.

Trois ateliers ont ainsi été consacrés à la facture d'agrofournitures pour établir le mapping entre le guide EDIFACT Agro EDI et la future norme AFNOR de facture électronique, tandis que huit ateliers ont porté sur la facture agriculteur afin d'identifier les données à intégrer dans un futur guide d'implémentation.

En parallèle, Agro EDI Europe a pris une part active aux travaux de normalisation menés dans le cadre de la commission AFNOR « Facture électronique », avec une participation suivie au sous-groupe dédié aux formats et profils de facture ainsi qu'au sous-groupe consacré aux cas d'usage. À ce titre, l'association a porté les problématiques propres au monde agricole, contribué à faire reconnaître Agro EDI comme référence sur les cas d'usage du secteur et intégré le cercle de relecture des normes avant leur publication.

Cette implication confirme le rôle d'Agro EDI Europe comme acteur de référence pour accompagner ses membres dans une réforme structurante, tout en veillant à la prise en compte des réalités opérationnelles de l'agriculture dans les futurs standards nationaux.



Faits marquants en 2025

-  **Lancement de la commission AFNOR Facture électronique en janvier 2025 ; 30 réunions en 6 mois**
-  **Publications des normes AFNOR facture électronique en mai 2025**
-  **Première version du mapping EDIFACT INVOIC Agro EDI avec la norme AFNOR Facture électronique fin 2025**

TRAÇABILITÉ LOGISTIQUE SC TRACE

Le 20 novembre 2025, Agro EDI Europe organisait une journée traçabilité agrofournitures - SC TRACE avec l'appui de l'alliance régionale AREA et en partenariat avec la coopérative LORCA, à Remilly (Moselle). Cette journée de terrain a réuni les acteurs de la filière autour des standards de traçabilité logistique dans l'agrofournitures et de leur déploiement concret. Les participants ont pu approfondir les recommandations SC TRACE - identification des articles et unités logistiques, marquage standardisé (Datamatrix, GS1-128), transmission des données via le message DESADV - et visiter la plateforme LORCA LOG'.



Les échanges ont également mis en lumière le rôle clé du DESADV logistique, transmis à la fermeture des portes du camion, tant pour les fournisseurs (sécurisation des flux, rapprochement BL/facture) que pour les clients (anticipation des réceptions, gestion des stocks).

À l'issue de la journée, la relance des travaux SC TRACE a été actée, avec la relecture des guides existants et la préparation d'ateliers techniques en 2026, afin d'intégrer les retours d'expérience et faire évoluer les pratiques de la filière.

UNE PRÉSENCE ACTIVE DANS LES TRAVAUX DE NORMALISATION INTERNATIONAUX

Dans le prolongement de sa mission fondatrice de définition d'un langage commun pour les échanges de données agricoles, Agro EDI Europe a poursuivi en 2025 son implication dans les travaux de normalisation internationaux relatifs aux données agricoles et agro-alimentaires. Cette mobilisation répond à une attente forte des adhérents, soucieux d'anticiper les évolutions structurantes qui façonnent l'interopérabilité de demain.

À ce titre, l'association a pris une part active aux travaux de la commission AFNOR « AgriFood Data », avec quatre réunions consacrées à la préparation du positionnement français dans les réunions internationales, puis a assuré le rôle de chef de délégation lors des deux sessions plénières de l'ISO TC 347 tenues en mars et en octobre.

Agro EDI Europe a également suivi les différents groupes de travail engagés sur des sujets clés pour le secteur, notamment la modélisation et l'harmonisation du vocabulaire des cultures, la réutilisation des données d'interventions sur la parcelle, l'historique et le passeport digital de la parcelle, ainsi que la représentation numérique de sa délimitation. Par cette implication, l'association veille à ce que les futurs cadres internationaux de normalisation prennent en compte les besoins opérationnels de l'agriculture française et restent cohérents avec les standards déjà portés au niveau national.

Cette action confirme le rôle d'Agro EDI Europe comme interface stratégique entre les travaux de terrain de ses membres et les grandes orientations internationales en matière de données agricoles.

The logo for the ISO Committee, featuring the letters 'ISO' in a large, bold, blue font above the word 'Committee' in a smaller, white font on a blue rectangular background. The background of the page shows a landscape with green trees under a blue sky with white clouds.

ISO
Committee

ACCOMPAGNEMENT DE PROJET PROFESSIONNELS

Epidémiosurveillance végétale : Dernière année d'intervention dans l'administration des protocoles d'observation

Afin de soutenir le réseau national d'épidémiosurveillance végétale, le ministère de l'Agriculture a mis en place, dès les années 2000, un système d'information mutualisé entre les différents acteurs impliqués dans les réseaux de surveillance : EPIPHYT. Ce système a pour objectif de centraliser et mutualiser, au sein d'une base de données nationale, les données issues des observations agronomiques réalisées sur l'ensemble du territoire par les réseaux régionaux de surveillance.

Depuis 2023, avec la migration vers le nouvel outil national Vigicultures® 2.0, les protocoles d'observation ont fait l'objet de nombreux travaux d'évolution. Les experts métiers ont ainsi procédé à la création et à la révision de plusieurs protocoles, transmis à Agro EDI Europe pour leur paramétrage dans l'outil de référence, garantissant ainsi leur standardisation et leur intégration opérationnelle.



En 2025, Agro EDI Europe poursuit ses missions d'administration et de standardisation des protocoles d'observation, au service du dispositif national de surveillance biologique du territoire. Après une année 2024 marquée par une activité particulièrement soutenue, avec un volume important de protocoles créés ou révisés, l'année 2025 s'inscrit dans un rythme plus stabilisé, avec la mise à jour de 14 protocoles.

Au-delà de l'administration des protocoles, Agro EDI Europe assure également la cohérence entre ces standards et les nomenclatures harmonisés de données techniques agricoles. Ce travail garantit l'utilisation d'un langage commun entre les acteurs et favorise l'interopérabilité des systèmes d'information, élément clé pour la circulation et la valorisation des données agricoles.

Cette année 2025 marque ainsi une étape structurante, correspondant à la dernière année d'intervention d'Agro EDI Europe dans l'administration directe des protocoles d'observation, tout en consolidant les bases d'un système pérenne, harmonisé et interopérable.



MesDonnéesFerti : Version 1.2 et poursuite du déploiement

MesDonnéesFerti est une solution collective lancée en avril 2024 visant à faciliter la transmission des données relatives aux matières fertilisantes entre les metteurs en marché/industriels et les acteurs de la distribution pour un usage agricole.

Concrètement, MesDonnéesFerti repose sur un système de gestion intégrant une base de données et un formulaire standardisé. Les adhérents – metteurs en marché et industriels – y renseignent et partagent, avec leurs distributeurs partenaires, les données techniques et réglementaires de leurs produits, quel que soit le type de matière fertilisante (organique, minérale, support de culture, amendement, biostimulant, etc.).

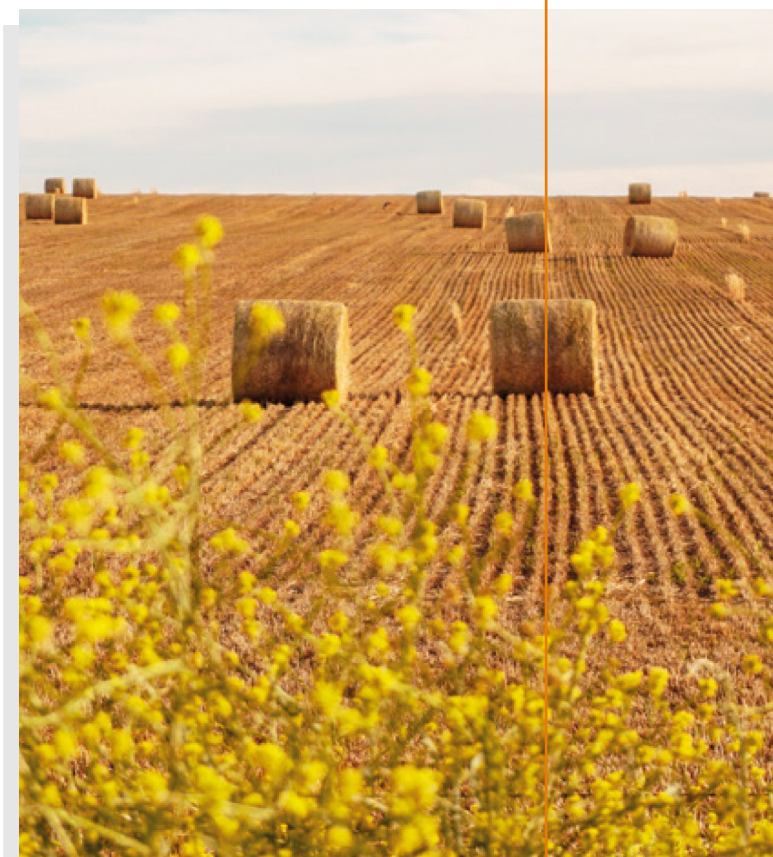
En 2025, Agro EDI Europe a poursuivi son accompagnement de la profession, à la demande de SOVEEA, dans le développement et le déploiement de cette solution collective. L'association intervient en appui aux professionnels afin de structurer les usages, faciliter l'adoption de l'outil et coordonner l'ensemble des acteurs impliqués. À ce titre, Agro EDI Europe anime les instances de gouvernance mises en place par la filière, à savoir le comité de pilotage et le comité technique, permettant d'assurer un suivi à la fois stratégique et opérationnel du projet, en lien étroit avec les besoins des utilisateurs.

L'année 2025 a notamment été marquée par le déploiement de la version 1.2 de la solution, intégrant plusieurs évolutions destinées à améliorer l'expérience utilisateur. Ces améliorations ont porté en particulier sur l'optimisation des catalogues produits, l'enrichissement des données, la mise à disposition d'un fichier Excel standardisé facilitant l'intégration des fiches produits, ainsi que sur le renforcement de l'ergonomie globale de l'outil. Agro EDI Europe a ainsi accompagné la profession dans cette étape structurante, en contribuant à la rédaction du cahier des charges et à la validation de l'implémentation technique des évolutions.

Agro EDI Europe a également assuré un rôle clé dans l'accompagnement au déploiement, à travers l'animation de webinaires et de présentations dédiées aux entreprises, facilitant ainsi l'appropriation et l'adoption de la solution.

Pour 2026, Agro EDI Europe a de nouveau été sollicitée par SOVEEA pour poursuivre cet accompagnement. Outre l'animation des instances de gouvernance, l'association interviendra également dans la mise en œuvre technique de la gestion du cycle de vie des fiches produits au sein de MesDonnéesFerti.

MesDonnéesFerti



UNE COMMUNICATION RENFORCÉE

Dans la continuité de sa mission de structuration et de diffusion d'un langage commun pour les échanges de données agricoles, Agro EDI Europe a renforcé en 2025 ses actions de communication afin de mieux faire connaître ses travaux, de valoriser l'expertise de ses membres et d'accroître sa visibilité au sein de l'écosystème agricole et numérique. Cette dynamique répond à un double objectif : mieux informer les adhérents sur l'avancement des groupes de travail et porter plus largement les enjeux d'interopérabilité, de normalisation et de transformation numérique du secteur.

L'année a ainsi été marquée par la mise en place d'un dispositif de communication plus régulier et plus structuré. Le compte LinkedIn de l'association a été animé à un rythme soutenu, avec une publication hebdomadaire, afin de relayer les actualités d'Agro EDI Europe, ses événements et les grands sujets suivis par l'association.

En parallèle, une newsletter trimestrielle à destination des membres, Agro EDI L'essentiel, a donné lieu à deux parutions, tandis qu'une newsletter dédiée à l'écosystème a permis de diffuser plus largement des contenus autour d'AgriData et standards. Ces supports ont contribué à renforcer la lisibilité des actions de l'association et à maintenir un lien régulier avec ses différents communautés.

Guides

Faciliter les commandes en EDI dans la supply chain agricole

Agro EDI Europe vient de publier la version 2.5 de son guide d'implémentation du message ORDERS, destiné à uniformiser et simplifier les échanges de commandes électroniques d'agriculteurs (semences, fertilisants, santé végétale, agroservices).

Le message ORDERS (ou format EDIACT - OMS) permet de transmettre électroniquement ses commandes entre un client et un fournisseur : produits, quantités, lieux et dates de livraison, conditions commerciales... Tout y est.

Ce guide très détaillé présente la structuration des données, les cas particuliers (commandes en consignation, retour, etc.), le collect, et les règles de gestion essentielles à une bonne interopérabilité entre les systèmes d'information.

Il est à télécharger ici ?
Aux développeurs, éditeurs de logiciels et applications EDI, responsables logiciels, distributeurs et industriels de la logistique agricole.

Plusieurs ont vu venir ?
Pour agir en langage commun entre partenaires permet de réduire les erreurs, les délais, et d'automatiser les traitements (commandes, factures, factures), L'EDI (échange de données informatiques) devient ainsi un levier de performance et de travailler pour toute la filière.

Et savoir : ce document est réservé aux membres d'Agro EDI Europe.
Pour en savoir plus ou rejoindre l'association : www.agroedi.eu

Agro EDI Europe

Travaux

FACTURATION ÉLECTRONIQUE: PRÊT POUR 2026 ?

La généralisation de la facturation électronique approche à grands pas ! ... plus

FACTURE → **FACTURE** (PDF)

Septembre 2026
Grandes entreprises
Émission obligatoire.

Toutes entreprises
Réception obligatoire.

Automatisation | Réduction des coûts | Fiabilité fiscale (TVA) | Paiement plus rapide

Agro EDI Europe

Actualités

SC TRACE CÉLÈBRE 10 ANS D'INNOVATION ET DE SÉCURITÉ!

SC TRACE fête ses 10 ans ! Développé par Agro EDI Europe, ce standard informatique assure depuis son lancement la qualité, la sécurité et la transparence des échanges de données agricoles, garantissant ainsi la confiance et la traçabilité des produits.

Ce système permet notamment :

- Une traçabilité renforcée tout au long de la chaîne d'approvisionnement
- Une gestion simplifiée des risques (pestes et maladies) grâce à la certification
- Une optimisation logistique au service des agriculteurs et des acheteurs de produits agricoles

Une de nos dernières actualités, les témoignages d'entreprises de succès comme **BOUILLON**, **LE GIEP** ou **LE MOULIN** ont confirmé les bénéfices apportés par ce système.

Cap sur une agriculture toujours plus fiable, résiliente et transparente !

Plus d'infos : www.sc-trace.com

Projets

MesDonnéesFerti

Base de données

- Fiches produits harmonisées
- Sécurisation des échanges
- Solution mutualisée

MedDonnéesFerti : LA SOLUTION MUTUALISÉE POUR FACILITER LE PARTAGE DES DONNÉES SUR LES MATIÈRES FERTILISANTES

30 avril 2024 : un tournant pour les professionnels de la fertilisation avec le lancement officiel de MedDonnéesFerti.

Animé par Agro EDI Europe pour SOVIEA en lien étroit avec les organisations professionnelles (AFA, ADFM, AFA, Fédération des Agronomes Agricoles), le Consortium Agricole, Maître de Gros, UNIFA et les industriels (matières et produits), distributeurs (Compagnon, LAF, Nitrogen, Neta France, ARCA, AGCO, Certis). Cette initiative collective répond à un besoin identifié dès 2019 : disposer d'un catalogue de fiches produits harmonisées et standardisées pour toutes les matières fertilisantes.

Les objectifs ?
Centraliser les données techniques et réglementaires des produits fertilisants
Simplifier les échanges entre membres en matière de données et de distribution
Sécuriser et faciliter la circulation des informations
Intégrer la réglementation de la supply chain.

Comment ça marche ?
Une base de données centralisée héberge les informations produits, salées ou importées par les membres en temps réel et harmonisées.
Les données restent maîtres de leurs données et choisissent à qui les partager.
Les distributeurs peuvent ensuite consulter et intégrer les fiches produits directement dans leur propre système d'information.
Sans intermédiaire ni de commerce : aucun prix, aucune transaction.
MedDonnéesFerti, c'est une solution maître, pas une marketplace.
Une gouvernance partagée et transparente : le comité de pilotage regroupe l'ensemble des familles professionnelles.

Le fait d'avoir des fiches standardisées permet à l'ensemble des collaborateurs d'accéder rapidement et facilement à une caractéristique spécifique : **Jonathan RIBAUD, Manager des achats chez Terres**

Le 100% de données de marché et 50% de données de marché des engrais minéraux et amendements utilisés MedDonnéesFerti.

Une version enrichie est attendue en 2025 avec de nouvelles fonctionnalités et un périmètre de données élargi.
La structuration des données permet par MedDonnéesFerti d'être une ressource précieuse pour faciliter les opérations des différents services supports des entreprises.

Pour en savoir plus : www.meddonneesferti.fr

Newsletters

Agro EDI L'Essentiel #1

Jun 2025

LA PAROLE À ... Jérôme Calteau

Chères adhérentes, chers adhérents,

Je suis heureux et fier de vous adresser ce tout premier numéro de la newsletter d'Agro EDI Europe - L'Essentiel. Avec elle, nous ouvrons une nouvelle voie pour renforcer les liens qui nous unissent et nous embarquer au plus près de nos actions, de nos projets et de nos ambitions.

Cette newsletter, c'est un rendez-vous que nous souhaitons trimestriellement simple, utile et un trait d'union entre les membres de notre association - coopératives, négociants, industriels, éditeurs de logiciels, institutions... - qui partagent une même conviction : le numérique doit être au service de l'agriculture.

EDITION 2025 DES RENCONTRES D'AGRO EDI EUROPE

Un temps fort de mobilisation de l'écosystème

Au-delà de la participation, cette édition a permis de valoriser plusieurs réalisations concrètes présentées dans le communiqué de presse, notamment les travaux engagés sur la réforme de la facture électronique, l'enrichissement des référentiels métiers, la mise à jour du guide DAPLOS, le lancement de MesDonnéesFerti, la poursuite de la mission en épiphytiosurveillance végétale et l'implication croissante de l'association dans la normalisation internationale, en particulier au sein du comité ISO « Data Driven Agrifood Systems » et de la commission AFNOR « Agrifood Data ». Les Rencontres ont ainsi joué un rôle de vitrine pour montrer la diversité des chantiers portés par Agro EDI Europe et leur contribution concrète à la modernisation, à la sécurisation et à la fiabilisation des échanges de données agricoles.

L'événement a également mis en lumière deux sujets particulièrement structurants pour les entreprises : la réforme de la facture électronique, qui entrera progressivement en application à compter du 1er septembre 2026, et les 10 ans de SC TRACE, standard de référence pour la traçabilité logistique des produits agricoles. Les échanges ont souligné les bénéfices attendus de la facture électronique en matière d'automatisation, de réduction des coûts, de fiabilisation des déclarations de TVA et d'amélioration des délais de paiement, tout en rappelant la nécessité d'anticiper les adaptations techniques. En parallèle, les retours d'expérience autour de SC TRACE ont confirmé l'intérêt opérationnel de standards partagés pour améliorer l'efficacité logistique, renforcer la conformité réglementaire, lutter contre les contrefaçons et faciliter les rappels produits. Par la qualité des échanges et les perspectives ouvertes, les Rencontres Agro EDI 2025 ont pleinement contribué à renforcer la notoriété de l'association et à conforter son rôle d'acteur de référence de la transformation numérique agricole.





En conclusion

En 2025, Agro EDI Europe a confirmé son rôle de référence dans l'interopérabilité des données agricoles. L'association a poursuivi ses travaux sur les standards, accompagné ses membres sur des sujets majeurs comme la réforme de la facture électronique, renforcé sa présence dans les instances de normalisation et poursuivi ses actions sur la traçabilité, les référentiels métiers et les projets collectifs comme MesDonnéesFerti. Les actions de communication et les Rencontres Agro EDI 2025 ont également contribué à accroître la visibilité de l'association et à fédérer davantage l'écosystème.

En 2026, Agro EDI Europe poursuivra cette dynamique avec la finalisation de plusieurs livrables sur la facture électronique, la poursuite des travaux sur la supply chain, les nomenclatures, SC TRACE et la normalisation internationale, ainsi que le développement de nouveaux services et outils au bénéfice de ses membres. L'association abordera ainsi cette nouvelle année avec une feuille de route claire, au service des besoins concrets de ses adhérents.



EUROPE AgroEDI

CORRESPONDANCE

Agro EDI Europe
43 Avenue de l'Europe
95 330 DOMONT

MARIE BEURET

Directrice générale
marie.beuret@agroedieurope.fr
Tél. 07 60 04 81 57

JUSTINE LÉOBON

Chef de projets
justine.lebon@agroedieurope.fr
Tél. 07 57 08 77 42

RAPHAELLE CHEVALLARD

Assistante administrative et comptable
administration@agroedieurope.fr
Tél. 07 85 45 34 21